

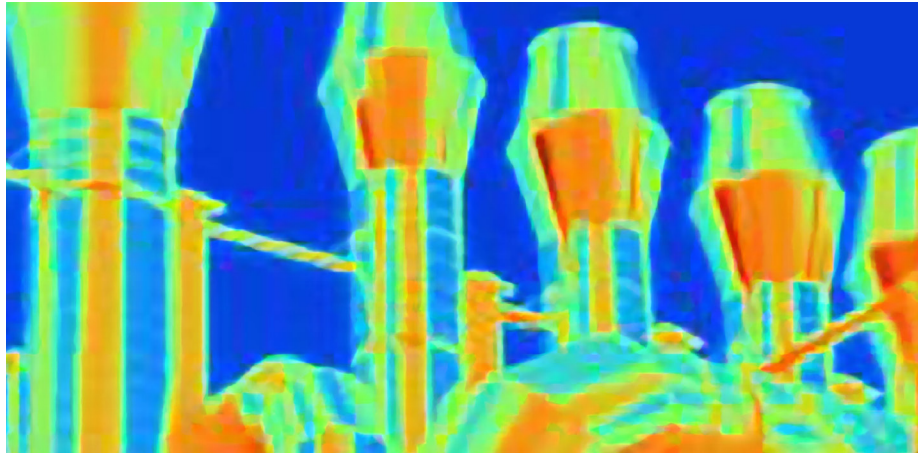
Balayages thermographiques

Une image vaut mille mots, dit-on

HSB Canada, membre de Munich Re, est une entreprise axée sur la technologie, fondée sur l'assurance spécialisée, l'ingénierie et la technologie, qui s'efforce de stimuler l'innovation dans un monde moderne, afin que vous demeuriez à l'avant-garde des risques.

Les inspecteurs chevronnés de HSB recommandent l'usage de la technologie de détection par infrarouge qui offre à nos clients les moyens de prévention et de correction d'un problème avant qu'il ne se manifeste; non détecté à temps, un problème peut entraîner des coûts fort élevés en matière de réparation et de temps d'arrêt.

« Tout objet émet de la chaleur sous forme de radiation électromagnétique ». Un entrepreneur ou un technicien qualifié qui se sert d'une caméra à infrarouges est en mesure de détecter et de mesurer la chaleur produite à l'intérieur d'un dispositif, de diagnostiquer le problème et de recommander les mesures correctives adéquates.



Systèmes d'évaluation et équipement

Il n'est pas nécessaire d'arrêter l'équipement - l'usine peut fonctionner pendant que le balayage est en cours. Les aires balayées incluent mais ne se limitent pas à :

- Appareillage de connexion électriques, disjoncteurs, connexions bus et contacts
- Connexions de transformateur
- Connexions de moteurs et de génératrices, bobinages, lignes d'alimentation et excitatrices
- Roulements
- Friction dans l'engrenage et les courroies d'entraînement
- Systèmes de refraction (chaudières, fours, enceintes de confinement de matériel en fusion, etc.)
- Purgeurs de vapeur d'eau et isolation de tuyauterie

Prévention des problèmes

La thermographie peut détecter diverses conditions qui entraînent des problèmes, incluant : friction; connexions desserrées; métallurgie de piètre qualité; bris de l'isolation; niveaux de liquides inadéquats; niveaux de réservoir et problèmes d'isolation.

Au service de divers secteurs

Les secteurs suivants sont parmi les secteurs dont nous assurons l'entretien : Industrie chimique; Sociétés d'électricité; Manufactures; Mines; Industrie aérospatiale; Transformation des aliments et entreposage; Écoles et universités; Hôpitaux; Hôtels; Immeubles à bureaux; Centres commerciaux.