

Les conduites de branchement peuvent subir une défaillance et perturber les activités des entreprises



Les propriétaires d'entreprise sont responsables de la réparation des conduites de branchement sur leur propriété.

Les conduites de branchement apportent des services essentiels à un bâtiment :

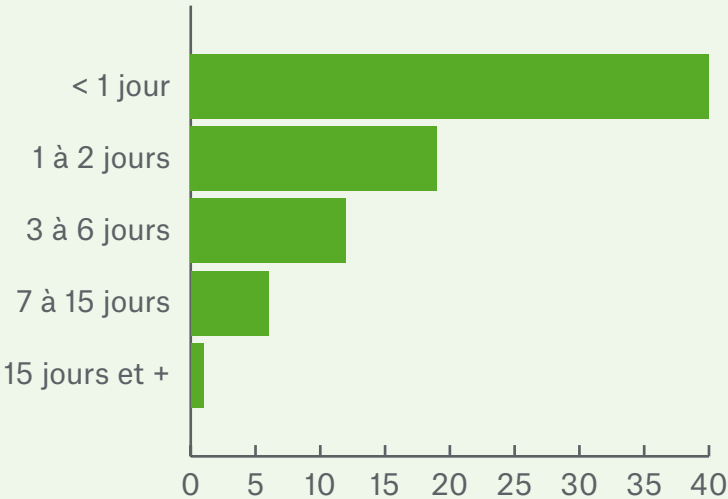
- eau et égouts
- électricité et gaz
- communications

2 propriétaires de bâtiments à usage professionnel sur 5 ont connu une défaillance de conduite de branchement au cours des 5 dernières années et l'interruption des activités a duré jusqu'à 15 jours, et plus*

Q : Au cours des 5 dernières années, avez-vous subi un ou des bris de conduites de branchement à l'extérieur de votre propriété, mais à l'intérieur de la limite de propriété?

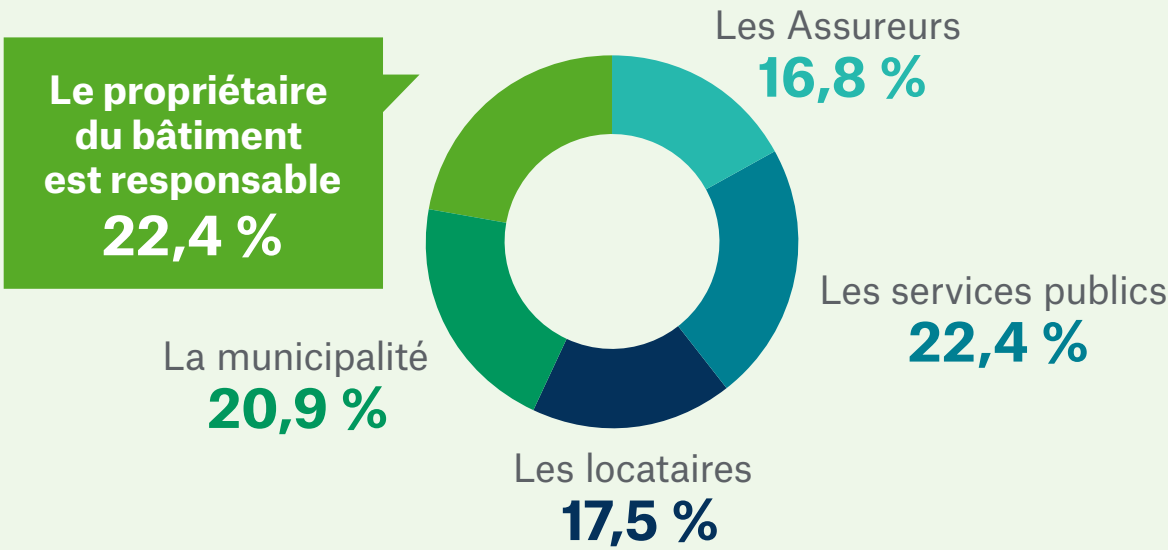


Q : Combien de temps, en jours, les activités de votre entreprise ont-elles été interrompues par l'événement?



Seulement 22 pour cent des propriétaires de bâtiments pensaient qu'ils étaient responsables de payer les défaillances de conduite de branchement

Q : À votre avis, qui est responsable du paiement d'un bris d'une conduite de branchement à l'intérieur de votre limite de propriété?



La garantie est abordable



Protégez les propriétaires de bâtiments à usage professionnel. Contactez-nous dès aujourd'hui.



Conduite de branchement – Entreprises^{MC}
Pour combler les lacunes de couverture.

* Étude portant sur l'Assurance des entreprises, auprès des propriétaires et des gestionnaires de bâtiments, 2021.

** Les coûts peuvent varier en fonction des types de défaillances de conduites et de l'aménagement paysager (sol vs matériaux inertes).

© 2022 La Compagnie d'Inspection et d'Assurance Chaudière et Machinerie du Canada, faisant partie du Groupe HSB. Tous droits réservés.