

# 목 차

## 경영공시 항목 및 내용

	항 목	내 용
1. 수익성		
1-1	당기 순이익	전년도 말 대비 당기 순이익 변동
1-2	손해율	당기 손해율 현황
1-3	순 사업 비율	당기 순 사업 비율 현황
1-4	운용 자산 이익률	당시 운용자산 이익률 현황
1-5	ROA 및 ROE	ROA (Return over Assets), ROE (Return over Equity)
2. 건전성		
2-1	자산 건전성 분류	유가증권, 보험미수금, 미수금, 가지급금, 받을어음 등.
2-2	위험가중 자산 현황 및 비율	전년도 말 대비 위험가중자산 변동
2-3	상품 및 투자유가 증권 현황	유가증권의 투자 및 시가/평가손익 현황
3. 자본의 적정성		
3-1	자본 및 잉여금	전년도 말 대비 자본 및 잉여금 변동
3-2	지급 여력 비율	전년도 말 대비 지급여력비율의 변동
4. 재무제표		
4-1	대차 대조표	
4-2	손익 계산서	
5. 조직 및 인력		
5-1	조직도	
5-2	인력	

## 1. 수익성

### 1-1. 당기순이익

(단위 : 백만원)

	2001년 1/4분기	2002년 1/4분기	증감
당기순이익		220	220

### 1-2. 손해율

	2001년 1/4분기	2002년 1/4분기	증감
발생 손해액		2,329	2,329
경과 보험료		5,845	5,845
손해율		39.84%	39.84%

### 1-3. 순사업비율

	2001년 1/4분기	2002년 1/4분기	증감
사업비(재산관리비제외)		655	655
재산관리비		0	0
합 계		655	655
경과보험료		2,876	2,876
순사업비율		22.8%	22.8%

### 1-4. 운용자산이익률

	2001년 1/4분기	2002년 1/4분기	증감
투자영업수익		32	32
투자영업비용		0	0
투자영업손익		32	32
기초운용자산		6,086	6,086
기말운용자산		7,910	7,910
경과운용자산		6,982	6,982
운용자산이익률		1.8%	1.8%

### 1-5. ROA 및 ROE

	2001년 1/4분기	2002년 1/4분기	증감
전 회계연도말 총자산		13,157	13,157
당분기말 총자산		13,187	13,187
전 회계연도말 총자본		3,736	3,736
당분기말 총자본		3,956	3,956
당기순이익		220	220
R O A		6.74%	6.74%
R O E		23.55%	23.55%

## 2. 건전성

### 2-1. 자산의 건전성 분류

(단위 : 백만원)

	정상		요주의		고정		회수의문		추정손실		합계	
	01. 1/4	02. 1/4	01. 1/4	02. 1/4	01. 1/4	02. 1/4	01. 1/4	02. 1/4	01. 1/4	02. 1/4	01. 1/4	02. 1/4
대출 증권												
유가 증권		841										841
보험 미수 금		1,494										1,494
미수 금												
가지 급금												
미수 수익		94										94
받을 어음												
부도 어음												
기타												
계		2,429										2,429

### 2-2. 위험가중자산비율

	2001년 1/4분기 총자산	2002년 1/4분기 총자산	증감
총자산(1)		13,186	13,186
총자산(2)		13,186	13,186
위험가중자산		6,850	6,850
위험가중자산비율		51%	51%

- 1) 미상각신계약비 및 영업권 제외
- 2) 미상각신계약비 및 영업권 포함

2-3. 유가 증권 투자 및 평가 손익

(단위 : 백만원)

구 분		장부가 <sup>1)</sup>	시 가	평가손익	
일 반 계 정	상 품	주 식			
		채 권			
	유 가 증 권	수 익 증 권			
		해외유가증권			
		기타유가증권			
	투 자 유 가 증 권	주 식			
		출 자 금			
		채 권	841	N/A	0
		수 익 증 권			
		해외유가증권			
		기타유가증권			
소 계		841	N/A	0	
특 별 계 정	주 식				
	채 권				
	수 익 증 권				
	해외유가증권				
	기타유가증권				
	소 계				
합 계		841	N/A	0	

주 1) 장부가는 총회 결산 승인후의 수정장부가를 말함.

2) 대여유가증권은 해당항목에 합산함.

3) 특별계정은 퇴직보험특별계정에 한함.

### 3.자본의 적정성

#### 3-1. 자본금 및 잉여금

	2001년 1/4분기	2002년 1/4분기	증감
자 본 금		3,000	3,000
자본잉여금		0	0
이익잉여금		956	956

3-2. 지급여력비율

<손해보험>

1. 지급여력금액

지급여력비율의 보고

(단위 : 천원)

1. 지급여력금액 구 분	금 액
1. 지급여력금액(1. - 2.)	4,175,447
1. 합산항목(가+나+다+라+마+바+사+아+자)	4,203,015
가. 자본금	3,000,000
나. 자본잉여금	
다. 이익잉여금	955,948
라. 자본조정	
마.대손충당금. 다만, 감독규정 제59조의 규정에 의한 자산건전성분류결과 “정상” 및 “요주의”로 분류된 자산에 대하여 감독규정 제60조의 규정에 의하여 적립된 금액에 한하여 지급여력금액에 산입할 수 있다.	7,470
바.감독규정 제62조제5호의 규정에 의한 후순위차입 금. 다만, 후순위차입금은 납입자본금 범위내에서 지급여력금액에 산입할 수 있으며, 잔존기간이 5년 이내인 경우에는 매년 20%를 차감하여야 한다.	
사. 계약자이익배당준비금	
아. 비상위험준비금	239,597
자.저축성보험료중 해지시 환급될 금액을 초과하여 적 립된 금액	
2. 차감항목(가+나+다)	27,568
가. 미상각신계약비	
나. 영업권 등 무형자산	17,952
다. 선급비용	9,616

II. 지급여력기준금액(가 + 나) : 1,618,331

가. 일반보험의 지급여력기준금액(㉠, ㉡중 큰 금액) : 1,618,331

(단위 : 천원)

	실 적
보유보험료	11,979,842
발생손해액	2,329,064
보험료기준 산출액(보유보험료×17.8%)	㉠ 2,132,411
보험금기준 산출액(발생손해액×25.2%)	㉡ 586,924

주) 발생손해액(순보험금 + 지급준비금증가액)은 과거3년간 평균실적임

나. 장기보험의 지급여력기준금액(㉢, ㉣ 중 큰 금액 + ㉤의 4%) :

(단위 : 천원)

	실 적
보유위험보험료	
발생손해액	
보험료기준 산출액(보유위험보험료×17.8%)	㉢
보험금기준 산출액(발생손해액×25.2%)	㉣

주 1) 발생손해액(순보험금 + 지급준비금증가액)은 과거3년간 평균실적임

2) 지급준비금증가액에는 보험료 미납으로 해지된 계약에 대한 준비금은 제외함

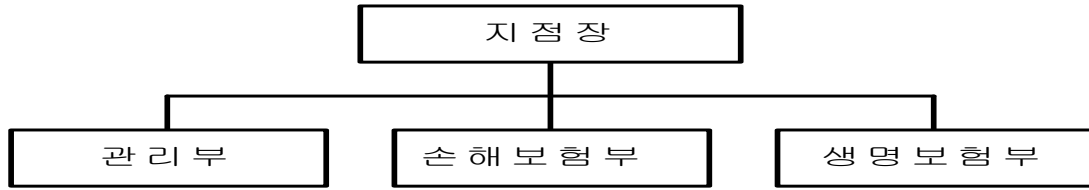
(단위 : 천원)

	장기보험의 지급준비금	장기저축성 보험료 적립금	미경과 보험료 적립금	계약자 배 당 준비금	미상각 신 계약비	합 계
	㉦	㉧	㉨	㉩	㉪	㉦+㉧+㉨+ ㉩-㉪
금 액						㉫

III. 지급여력비율 : 195%

## 5. 조직 및 인력

### 5-1. 조직



### 5-2. 인력

구분	임 직 원								
	임원	이사대우	1급 (부장)	2급 (차장)	3급 (과장)	4급 (대리)	5급 (사원)	기타	합계
	1	1	2		4	4	5		17



4. 재무제표

1. 대 차 대 조 표

제 2 기 2002 년 6 월 30 일 현재

원랜재보험(주)한국지점-일반보험

(단위 : 원)

계 정 과 목	기		전	
	금	액	금	액
<b>[자 산]</b>		<b>7,910,089,813</b>		<b>0</b>
(운용자산)				
I. 현.예금 및 예치금		7,069,430,678		0
II. 상품유가증권		0		0
III. 투자유가증권		840,659,135		0
IV. 대출채권		0		0
<b>(비운용자산)</b>		<b>5,276,443,773</b>		<b>0</b>
I. 고정자산		244,980,157		0
II. 기타자산		5,031,463,616		0
(특별계정자산)				
<b>&lt;자 산 총 계&gt;</b>		<b>13,186,533,586</b>		<b>0</b>
<b>[부 채]</b>				
I. 보 험 계 약 준 비 금		8,694,584,154		0
II. 기타부채		536,001,923		0
(특별계정부채)				
<b>&lt;부 채 총 계&gt;</b>		<b>9,230,586,077</b>		<b>0</b>
<b>[자 본]</b>				
III. 자본금		3,000,000,000		0
IV. 신주청약증거금				0
V. 자본잉여금		0		0
VI. 이익잉여금(결손금)		955,947,509		0
VII. 자본조정항목		0		0
<b>&lt;자 본 총 계&gt;</b>		<b>3,955,947,509</b>		<b>0</b>

2. 손 익 계 산 서

제 2 기 2001년 4월 1일 부터 2002년 6월 30일 까지

원랜재보험(주)한국지점-일반보험

(단위 : 원)

계 정 과 목	제 1 기 (당기)			
	금	액	금	액
I. 경과보험료		2,875,736,646		0
II. 발생손해액		2,109,780,426		0
III. 장기저축성보험환급금		0		0
IV. 순사업비		655,141,492		0
V. 장기저축성보험료적립금증가액		0		0
VI. 계약자배당준비금증가액		0		0
VII. 비상위험준비금증가액		57,761,920		0
VIII. 보험영업이익		53,052,808		0
IX. 투자영업수익		31,761,009		0
X. 투자영업비용		0		0
XI. 투자영업이익		31,761,009		0
XII. 총영업이익		84,813,817		0
XIII. 영업외수익		332,486,318		0
XIV. 영업외비용		197,577,318		0
XV. 특별계정수익		0		0
XVI. 경상이익(또는 경상손실)		219,722,817		0
XVII. 특별이익		0		0
XVIII. 특별손실		0		0
XIX. 법인세비용차감전순이익(또는 순손실)		219,722,817		0
XX. 법인세비용		0		0
XXI. 당기순이익(또는 당기순손실)		219,722,817		0
(주당 경상이익)				
(주당 순이익)				