



## NEU: Biometric Analytics

Interaktiv und intuitiv – Benchmarking- und aktuarielle Analysen bieten jetzt noch tiefere individuelle Insights

Mit Biometric Analytics bietet Munich Re allen Gesellschaften, die an der jährlichen Biometrischen Portfolioanalyse (BPA) teilnehmen, ein bislang einzigartiges plattformbasiertes und in hohem Maße interaktives Online-Dashboard für aktuarielle Analysen und Benchmarking an.

Neben den bereits etablierten Offline Cubes und PDF-Reports mit den Analyseergebnissen können Anwender erstmals ihre eigenen Portfoliodaten sehr komfortabel und intuitiv auf aktuarielle Trends und neue Erkenntnisse hin untersuchen sowie mithilfe selbst konfigurierter Selektionskriterien spezifische Wettbewerbsvergleiche anstellen. So ermöglichen wir unseren BPA-Teilnehmern eine tiefe und individuelle Exploration der eigenen Portfoliodaten sowie Benchmarking zum Gesamtpool.

### Ihre Vorteile

- Schnellere Einblicke und Entscheidungen durch interaktive Reports
- Komfortabler Datenexport von aggregierten Analyseergebnissen
- Tiefere Erkenntnisse aus dem eigenen BPA-Ergebnis sowie den Pooldaten
- Das Tor zu allen BPA-Ergebnissen: Dashboards, PDF-Reports, Offline-Cubes, Präsentationen
- Intuitive Nutzung modernster Analysemöglichkeiten
- Ausbau- und zukunftsfähig: künftig könnten weitere Datenbestände, z.B. vom Statistischen Bundesamt, und Analyse-Funktionen hinzukommen
- ohne weiteren Technik- und Programmieraufwand

## Die Funktionen im Überblick



### Sicher

Der Schutz Ihrer Portfoliodaten hat Priorität. Deshalb nutzen wir als technische Basis für Biometric Analytics die Munich Re Insurance Analytics Plattform. Diese erfüllt höchste Compliance- und Sicherheitsanforderungen.

Das beginnt schon beim Login: Er ist nur für registrierte Nutzer möglich und erfordert eine Multi-Faktor-Authentifizierung.



### Individuell

Gesellschaften, die an der BPA teilnehmen, bekommen Zugang zu einer individualisierten Biometric Analytics-Lösung:

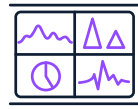
- Datenbasis mit eigenen Portfoliodaten
- Pooldaten für alle Produkte, für die Sie BPA-Daten liefern
- Tor zu allen Ergebnissen der BPA, inklusive individuelle Offline Cubes, PDF-Reports und Präsentationen



### Kompetitiv

Die Lösung erlaubt nicht nur die Analyse Ihrer eigenen Portfoliodaten. Ihr individueller Zugang zu Biometric Analytics enthält zudem aktuelle Pooldaten für alle Produktsparten, in denen Sie mit eigenen Daten an der BPA teilgenommen haben.

Dadurch ist nun erstmals ein weitgehend frei konfigurierbares Benchmarking in Eigenregie möglich.



### Informativ

Ihre Portfoliodaten auf einen Blick: Das Power BI-basierte Dashboard der neuen Biometric Analytics-Lösung präsentiert Ihnen die wichtigsten statistischen Kennwerte modellierbar durch interaktive Filtermöglichkeiten beispielsweise nach:

- Produkt
- Geschlecht
- Raucherstatus
- Altersband



### Aktuariell

Aus aktuarieller Sicht ist das neue Ergebnisformat so komfortabel wie umfassend. Für Mortalitätsvergleiche lassen sich beispielsweise verschiedene Sterbetafeln als Referenz heranziehen. In Kombination mit umfassenden Filtermöglichkeiten nach:

- Produkt
- Versicherungsart
- Kalenderjahr
- Selektionsjahr
- Alter
- Geschlecht
- Ausscheidgrund

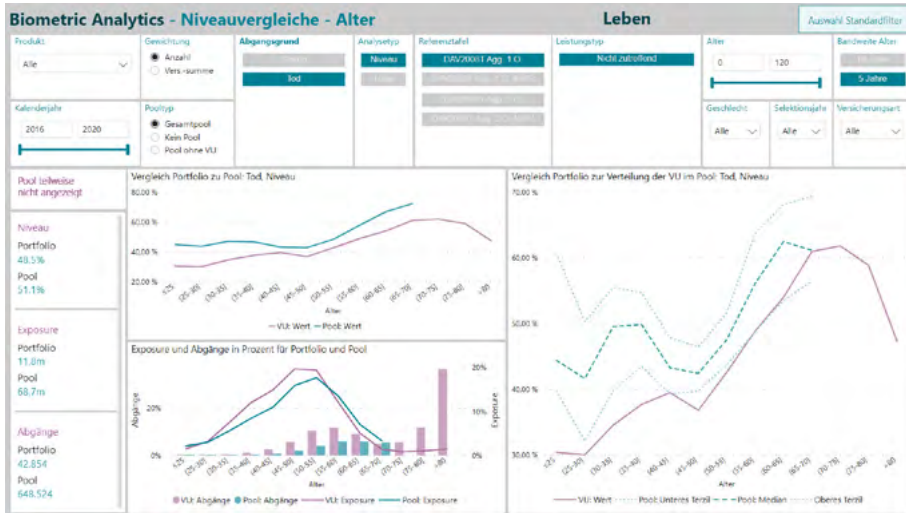


### Aussagekräftig

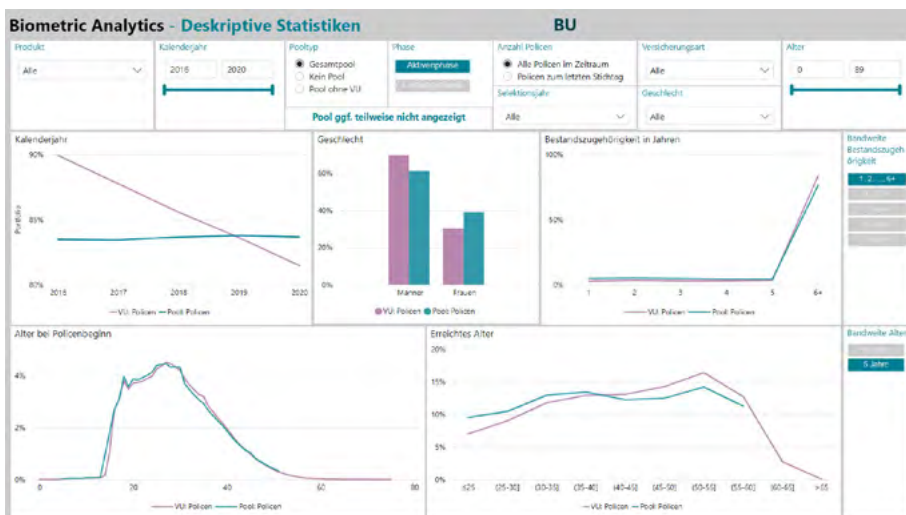
Vielseitiger und gesellschaftsspezifischer denn je ist das Benchmarking mit dem neuen Angebot. Gefiltert je nach Erkenntnisziel, lassen sich die eigenen Portfoliodaten noch viel differenzierter mit entsprechenden Daten aus dem Gesamtpool abgleichen.

So erhalten sie ein noch besseres Bild über die Marktpositionierung Ihrer Gesellschaft.

## Biometric Analytics Dashboard: Umfassende und wertvolle Insights auf einen Blick



Beispiel:  
Niveauvergleiche - Alter



Beispiel:  
Deskriptive Statistiken

Sie möchten vom neuen Biometric Analytics Angebot profitieren?

Kontaktieren Sie Ihren Client Manager, er informiert Sie gerne.

Sie haben noch keinen Ansprechpartner bei Munich Re?

Dann schreiben Sie an [biometric.analytics@munichre.com](mailto:biometric.analytics@munichre.com)

Wir freuen uns auf Ihre Nachricht.



Scan and learn more  
about Munich Re Biometric Analytics.

© 2022  
Münchener Rückversicherungs-Gesellschaft  
Königinstrasse 107, 80802 München, Germany

© Holger Leue / Getty Images

Münchener Rückversicherungs-Gesellschaft (Munich Reinsurance Company) is a reinsurance company organised under the laws of Germany. In some countries, including in the United States, Munich Reinsurance Company holds the status of an unauthorised reinsurer. Policies are underwritten by Munich Reinsurance Company or its affiliated insurance and reinsurance subsidiaries. Certain coverages are not available in all jurisdictions.

Any description in this document is for general information purposes only and does not constitute an offer to sell or a solicitation of an offer to buy any product.