



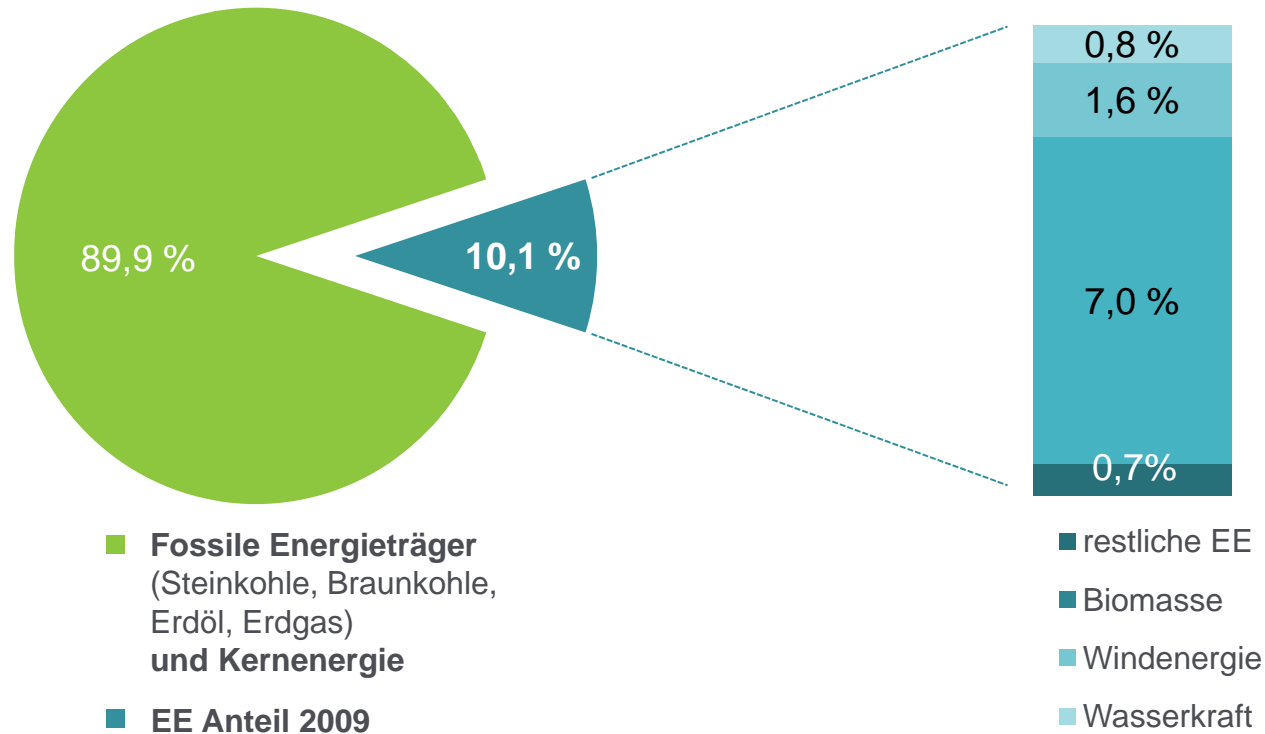
ERNEUERBARE ENERGIEN – WACHSTUMSTRÄGER FÜR DIE VERSICHERUNGSWIRTSCHAFT

25. Oktober 2010

Ludger Arnoldussen

Anteil erneuerbarer Energien am Endverbrauch in Deutschland 2009

Gesamt: 8.714 Petajoule¹⁾

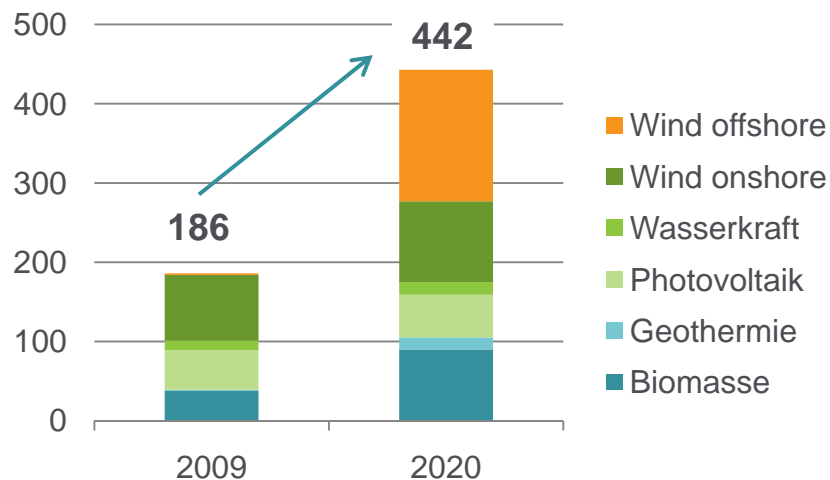


1) Quelle: Arbeitsgemeinschaft Energiebilanzen e.V. (AGEB)

Wachstumsfeld Erneuerbare Energien

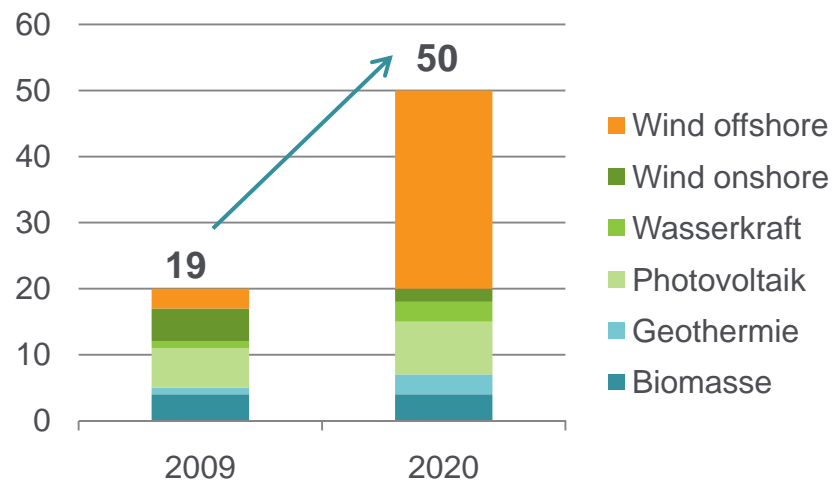
Prämienvolumen in Deutschland 2009 und 2020

Prämienvolumen bei bestehenden Anlagen in Mio.€



Quelle: GDV (2009), Munich Re (2020)

Prämienvolumen beim Projektgeschäft in Mio. €



- Größter Zuwachs bei Windkraftanlagen und Biomasse
- 60 % des Volumens aus Projektgeschäft entfallen 2020 auf Offshore Windkraftanlagen
- Schadenpotentiale und Kumule Herausforderung für Versicherungswirtschaft
- Munich Re setzt auch in diesem Geschäftsfeld klar auf Profitabilität

Erneuerbare Energien: Neue Versicherungslösungen von Munich Re



Serienschaden-
Deckung



Performance-
Garantiedeckung



Fündigkeitsrisiko
bei Geothermie



Versicherung für
Wasserkraft



Allgefahren-
deckung für
Biomasseanlagen



AKTUELLE THEMEN





Fallbeispiel	Planung	Zinsumfeld
<ul style="list-style-type: none">▪ Versicherungsgesellschaft mit Haftpflichtportefeuille von 1 Mio. € Prämieinnahmen▪ Abwicklungsdauer 10 Jahre▪ Zinskurve 1,6 – 4,3 %	<ul style="list-style-type: none">▪ Diskontierte Schäden 775.000 €▪ Kosten 200.000 €▪ Erwarteter Gewinn 25.000 €	<ul style="list-style-type: none">▪ Zinsen liegen über die Abwicklungsdauer 1 % niedriger als erwartet

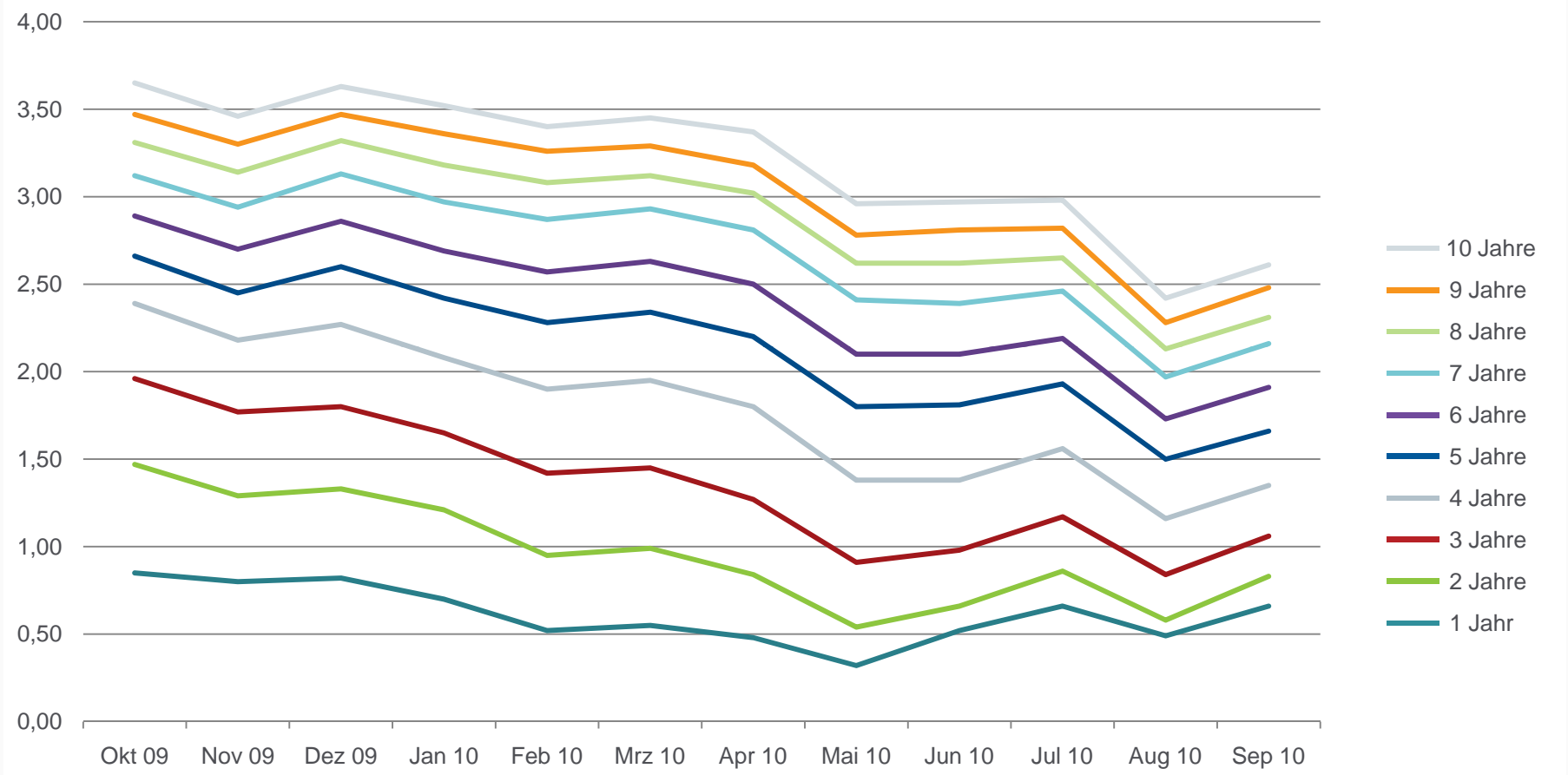
Diskontierte Schäden steigen durch niedrigeren Zins auf 854.000 €

Ergebnis: 54.000 € Verlust statt 25.000 € Gewinn

Prämieinnahmen müssten um knapp 80.000 € (8 %) steigen, um den geplanten Gewinn zu erreichen

Wachsender Handlungsbedarf bei anhaltendem Niedrigzinsumfeld

Euro government yield curves



- **Deutliche Nachfrage nach Versicherungsschutz in substantieller Höhe**
- **Sehr konstruktive Diskussionen mit führenden Maklern – Versicherungskonsortium geplant**

Neue Deckung

Projektbezogene Haftpflichtpolice:

- Deckung pro Bohrung
- Versicherung aller Neu- und Bestandsbohrungen
 - Explorationsbohrung (Bohrung auf der Suche nach Ölquellen)
 - Entwicklungsbohrung (zwischen Ölfund und Förderung)
 - Produktionsbohrung (Förderung von Öl)
 - Workover (Maßnahme zur Verbesserung der Produktion einer Bohrung)

Limit bis zu 20 Mrd. US\$

**Selbstbehalt
rund 1-2 Mrd. US\$**

- Bisherige Deckungen (unternehmensbezogene Haftpflichtpolice) bleiben erhalten
- Eventuell als Absicherung des Selbstbehalts

Bessere Absicherung durch bedeutende Erhöhung der Haftungslimits

-
- Bevorstehende Rückversicherungserneuerungen: Seitwärtstrend bei den Preisen unter der Annahme einer normalen Schadenentwicklung
 - Bei Portfolios mit großen Schäden erwarten wir Preiserhöhungen, insbesondere in Offshore Energy und Kredit
 - Höhere Raten voraussichtlich auch in lateinamerikanischem Property Cat XL-Geschäft (Erdbeben in Chile) sowie bei Nat Cat Australien
 - Munich Re erwartet die Qualität ihres Portfolios zu halten
 - Gegebenenfalls Aufgabe von Geschäft, wo keine risikoadäquaten Preise zu erzielen sind
 - Dies gilt umso mehr angesichts des aktuellen Niedrigzinsumfelds, wo die Kapitalerträge auf die eingenommenen Prämien zurückgehen
 - Sehr niedrige Zinsen müssen zu Preiserhöhungen besonders im Geschäft mit Langzeitriskiken führen



© 2010 Münchener Rückversicherungs-Gesellschaft © 2010 - Munich Reinsurance Company

VIELEN DANK FÜR IHRE
AUFMERKSAMKEIT!

Ludger Arnoldussen

