

Münchener-Rück-Gruppe

Quartalsabschluss zum 30. Juni 2009

Medienkonferenz

Nikolaus von Bomhard
Jörg Schneider
Torsten Oletzky
Torsten Jeworrek

4. August 2009




Münchener Rück
Munich Re Group



Agenda			
Quartalsabschluss zum 30. Juni 2009			
Überblick	Nikolaus von Bomhard		2
Die Gruppe	Jörg Schneider		6
Erstversicherung	Torsten Oletzky		14
Rückversicherung	Torsten Jeworrek		22
Ausblick	Nikolaus von Bomhard		32

Münchener-Rück-Gruppe – Quartalsabschluss zum 30. Juni 2009 – 4. August 2009

2

Überblick			
Solider Kurs in schwierigen Zeiten – Profitieren von Stärke			
Zufriedenstellender Halbjahresgewinn: 1.123 Mio. € Strategie bewährt sich in der Krise und eröffnet Chancen			
Eigenkapital trotz Dividendenzahlung und Zinsanstieg stabil: 21,3 Mrd. € Substanzieller Kapitalpuffer stärkt Wettbewerbsposition			
Erstversicherung im 2. Quartal in die Gewinnzone zurückgekehrt Fortschritte bei Effizienzprogramm verbessern Zukunftsperspektiven			
Rückversicherung profitiert von Trend zur Marktverhärtung – höhere Preise durchgesetzt Finanzkraft und Know-how ermöglichen maßgeschneiderte Lösungen für Kunden			
Risiken der Krise sind für Münchener Rück beherrschbar Chancen werden genutzt			

Münchener-Rück-Gruppe – Quartalsabschluss zum 30. Juni 2009 – 4. August 2009

3

Überblick  **Finanzstärke ermöglicht konsequente Umsetzung der Strategie ...**

Die Rückversicherung

Unser Anspruch: Premium-Partner für traditionellen Risikotransfer und maßgeschneiderte Lösungen

Unser Versprechen

Der Schritt voraus: Einsatz von Wissen schafft Mehrwert	Bedürfnisse der Kunden kennen: Entwickeln innovativer Risikotransferlösungen	Bewegung statt Stillstand: Ausbau der Risikokompetenz durch strategische Kooperationen
---	--	--

Unser Blickwinkel

Vorausdenken – zukünftige Risiken beherrschen können	Visionen unterstützen – die Desertec-Initiative für Strom aus der Wüste: Klimaschutz und Geschäftspotenzial in der Zukunft
---	--

Münchener-Rück-Gruppe – Quartalsabschluss zum 30. Juni 2009 – 4. August 2009

4

Überblick  **... und Ausrichtung der Gruppe auf die Zukunft**

Erstversicherung	Munich Health
<ul style="list-style-type: none"> ▪ Umsetzung der Effizienzprogramme auf gutem Weg – Wettbewerbsposition wird gestärkt ▪ Folgen der Krise spürbar – aber durch konsequente Bilanzierung gut verdaut ▪ Ausbau des internationalen Geschäfts kommt voran – Krise in Zentral- und Osteuropa führt nur zu verzögerter Entwicklung 	<ul style="list-style-type: none"> ▪ Aussichten bleiben trotz einiger Risiken infolge der Krise vielversprechend – auch kleinere Zukäufe zum Erreichen der Ziele denkbar ▪ Weiteres Joint Venture für Krankenversicherung von Expatriates in Saudi-Arabien geplant ▪ Flexibler Geschäftsansatz durch Bündelung von Erst- und Rückversicherung wird bestätigt – Beispiele: Erfolgreiche Projekte in Abu Dhabi und Spanien

Münchener-Rück-Gruppe – Quartalsabschluss zum 30. Juni 2009 – 4. August 2009

5

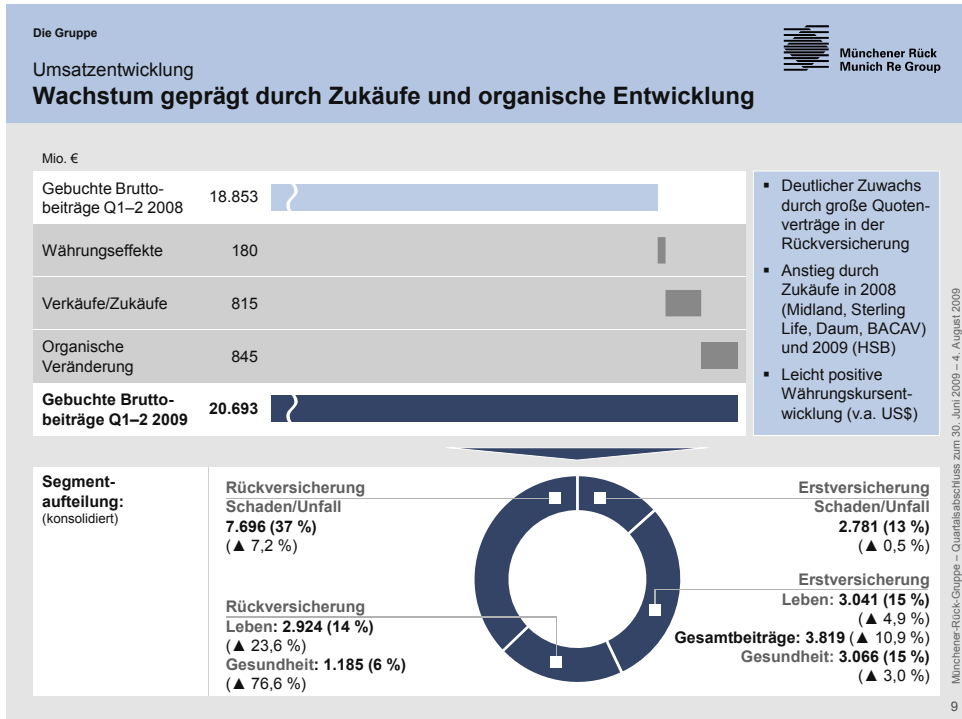
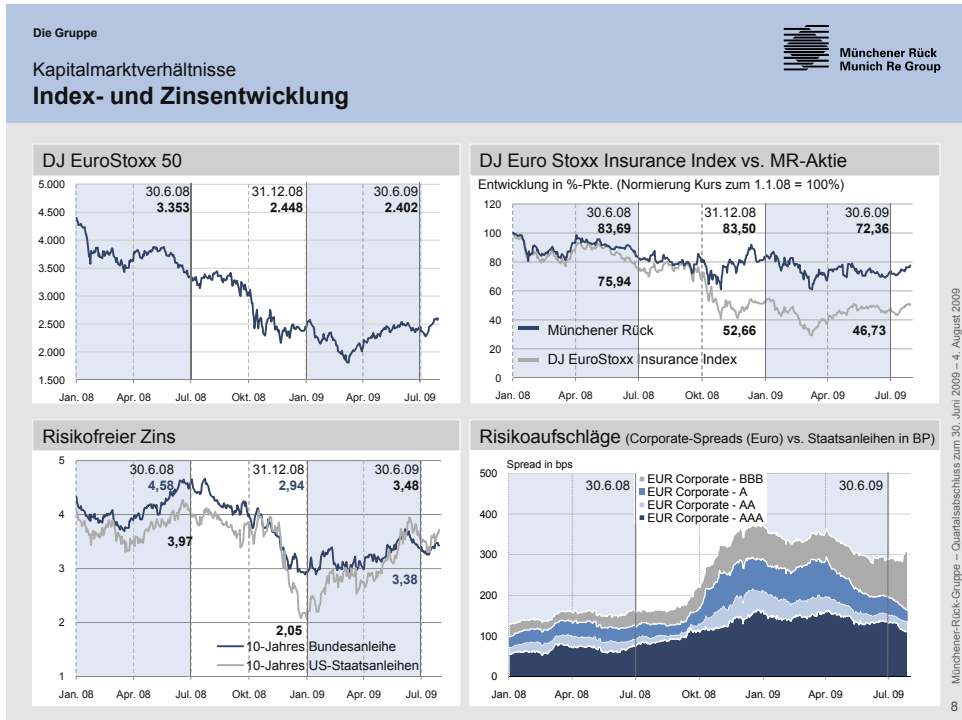
Agenda Quartalsabschluss zum 30. Juni 2009	
Überblick	Nikolaus von Bomhard
Die Gruppe	Jörg Schneider
Erstversicherung	Torsten Oletzky
Rückversicherung	Torsten Jeworrek
Ausblick	Nikolaus von Bomhard

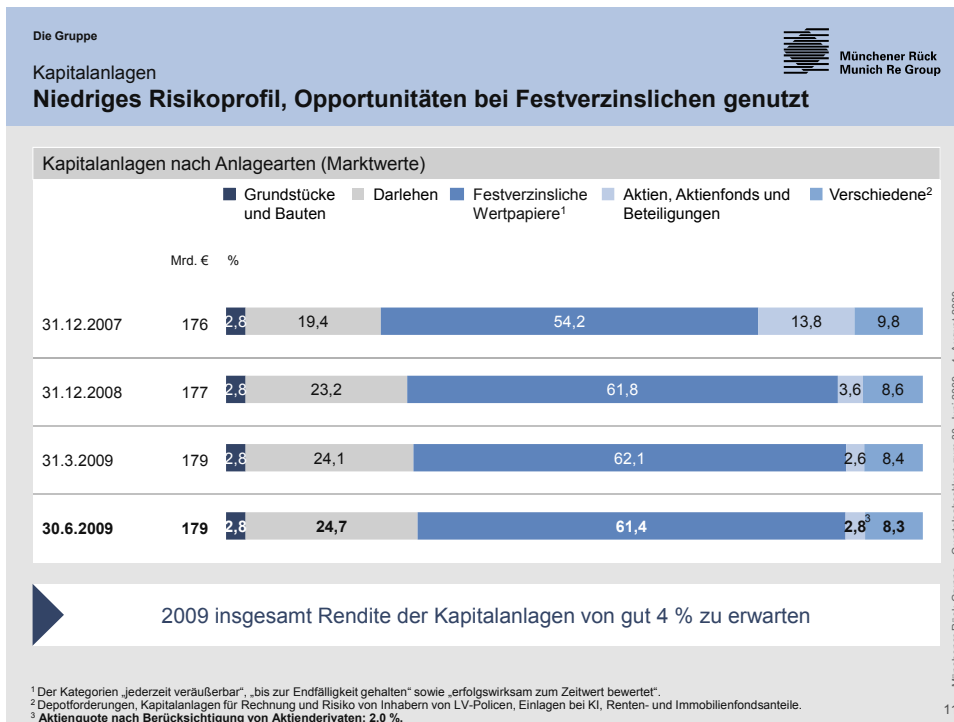
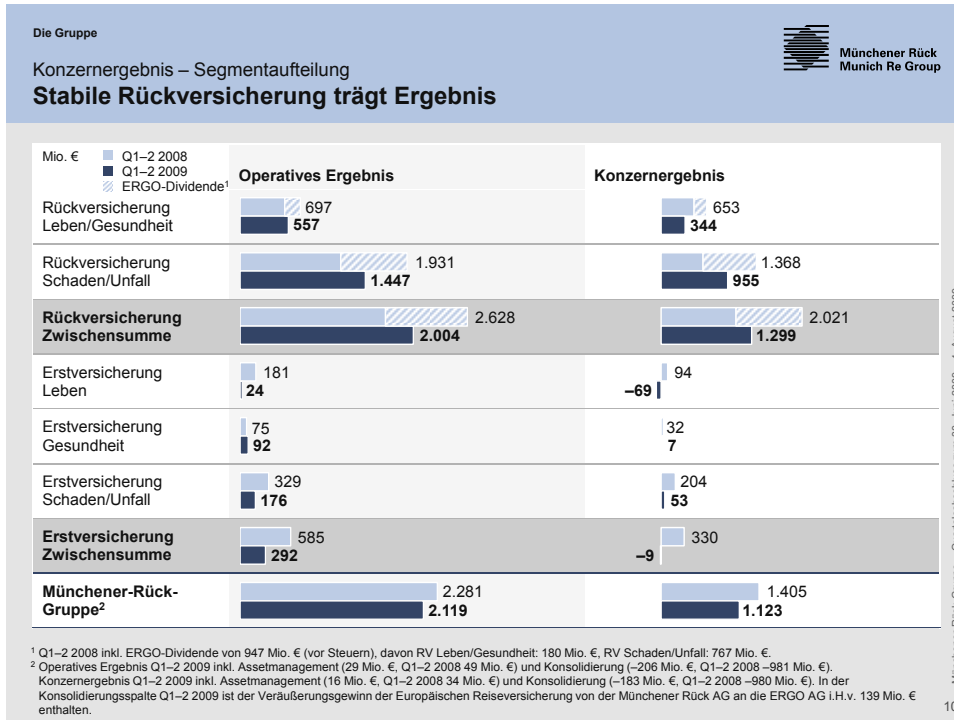
Münchener-Rück-Gruppe – Quartalsabschluss zum 30. Juni 2009 – 4. August 2009

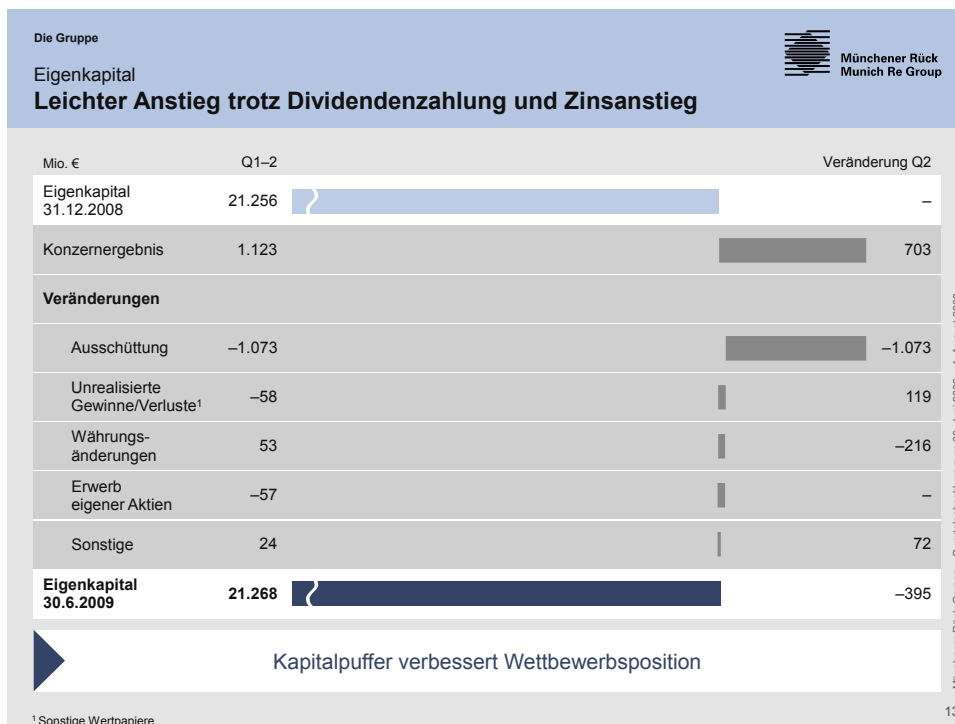
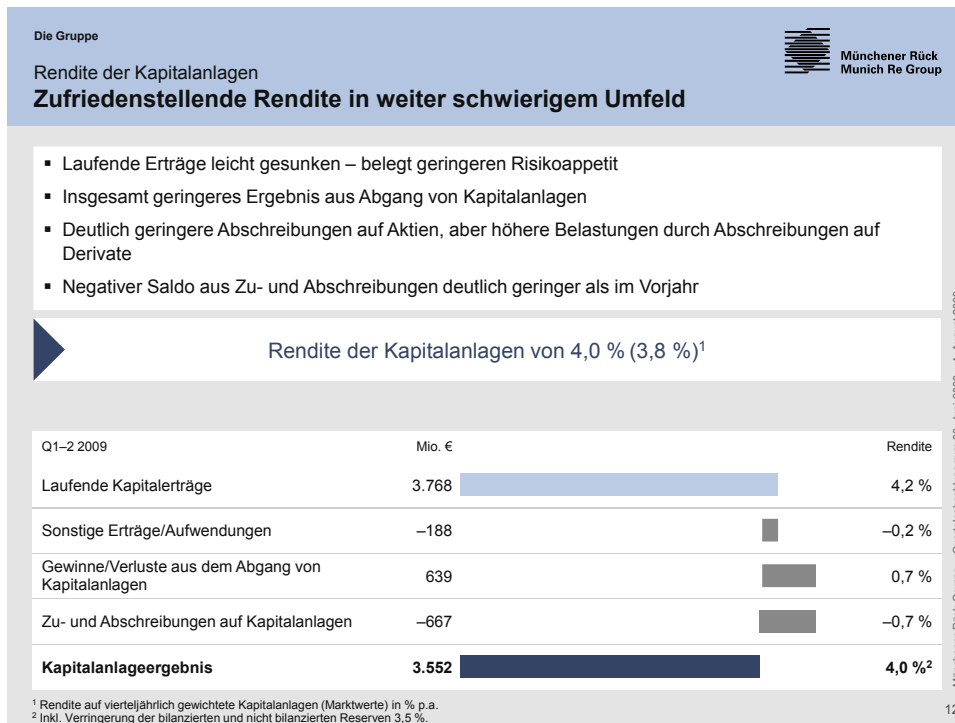
Die Gruppe Überblick Ordentliches Ergebnis in weiter schwierigem Umfeld		
GRUPPE Gebuchte Bruttobeiträge Mio. € Q1-2 2008 18.853 Q1-2 2009 20.693 Guter Zuwachs in Erst- und Rückversicherung durch Zukäufe	RÜCKVERSICHERUNG Schaden-Kosten-Quote ¹ % Q1-2 2008 99,5 Q1-2 2009 97,7 NatKat-Belastung geringer, mehr rezessionsbedingte Schäden	ERSTVERSICHERUNG Schaden-Kosten-Quote ¹ % Q1-2 2008 90,7 Q1-2 2009 94,7 Vorjahresquote sehr niedrig, höhere Schäden v.a. im Ausland
GRUPPE Kapitalanlageergebnis Mio. € Q1-2 2008 3.261 Q1-2 2009 3.552 Deutlich geringere Abschreibungen	GRUPPE Operatives Ergebnis Mio. € Q1-2 2008 2.281 Q1-2 2009 2.119 Operatives Ergebnis annähernd auf Vorjahresniveau, 703 Mio. € Konzerngewinn in Q2 belegt Ertragskraft	GRUPPE Konzernergebnis Mio. € Q1-2 2008 1.405 Q1-2 2009 1.123

¹ Nur Segment Schaden-Unfall.

Münchener-Rück-Gruppe – Quartalsabschluss zum 30. Juni 2009 – 4. August 2009





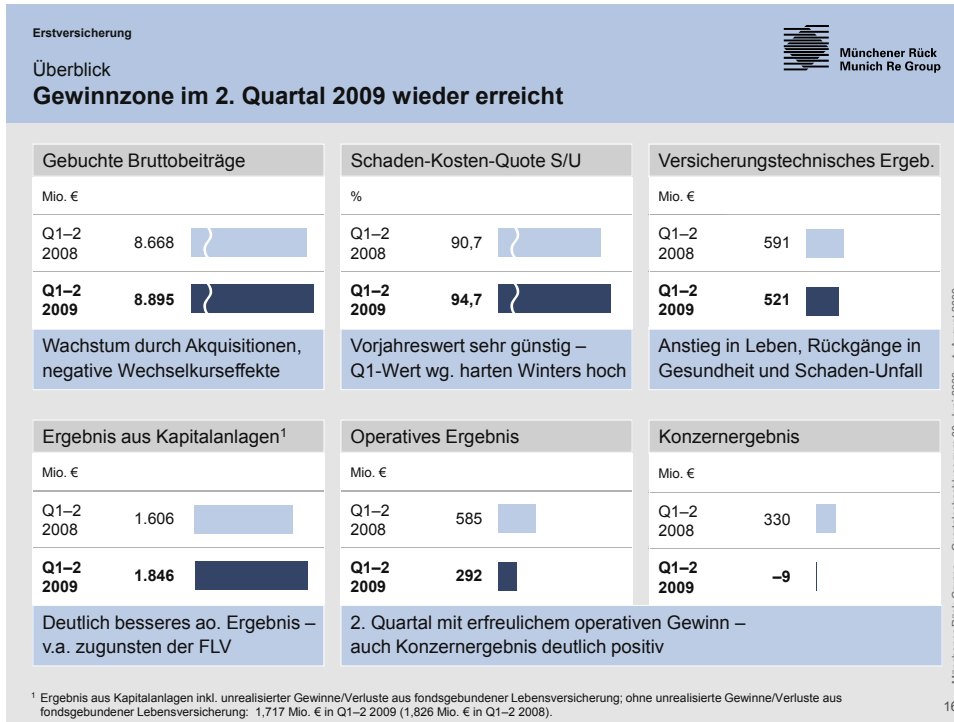


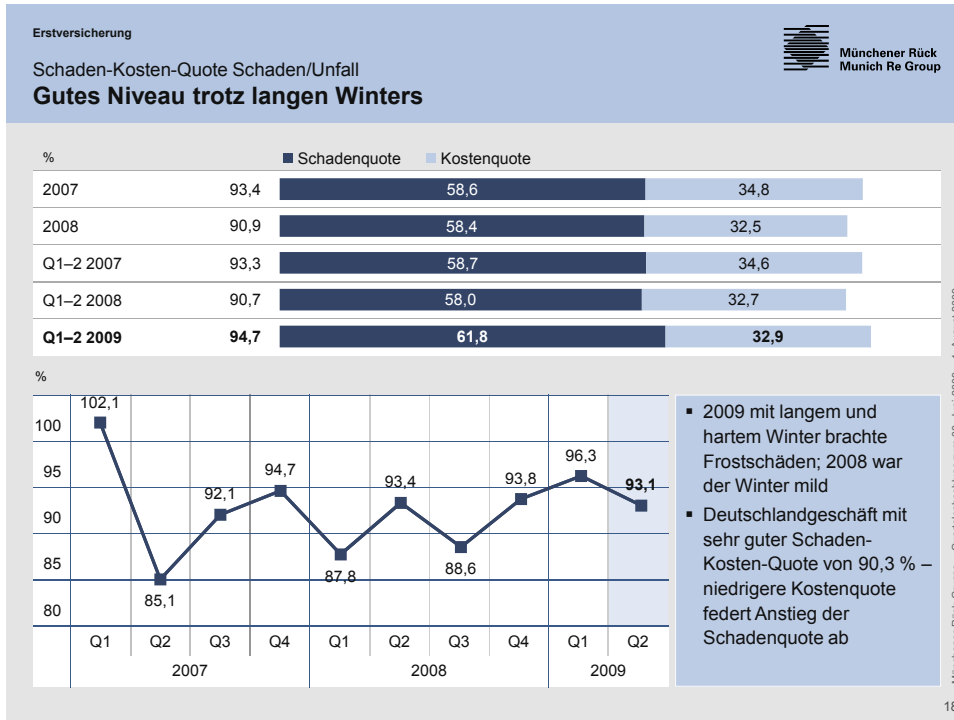
Agenda Quartalsabschluss zum 30. Juni 2009	
Überblick	Nikolaus von Bomhard
Die Gruppe	Jörg Schneider
Erstversicherung	Torsten Oletzky
Rückversicherung	Torsten Jeworrek
Ausblick	Nikolaus von Bomhard

Münchener-Rück-Gruppe – Quartalsabschluss zum 30. Juni 2009 – 4. August 2009

Erstversicherung Auswirkungen der konjunkturellen Situation Wirtschaftskrise mit moderat negativen Auswirkungen		
Chancen/Risiken		
<p>Allgemein</p> <ul style="list-style-type: none"> ▪ Wechselkursentwicklungen belasten Beitragseinnahmen ▪ Wachsende Arbeitslosigkeit und Kaufzurückhaltung 	<p>Lebensversicherung</p> <ul style="list-style-type: none"> ▪ Garantien und Sicherheit wieder wesentliche Kriterien für Kunden – Einmalbeitragsgeschäft profitiert ▪ Wettbewerbsposition relativ zur Fondsindustrie verbessert 	
<p>Krankenversicherung</p> <ul style="list-style-type: none"> ▪ Zahlungsschwierigkeiten insbesondere selbständiger PKV-Versicherter ▪ Krankenstand bei Beschäftigten sehr niedrig 	<p>Schaden-/Unfallversicherung</p> <ul style="list-style-type: none"> ▪ Erhöhter Absicherungsbedarf in Krisenzeiten – aber Preissensibilität und Wettbewerb nehmen zu ▪ Risiko steigender Schadenbelastung in Nicht-Euro-Märkten durch sinkende Wechselkurse ▪ Anstieg der Eigentumsdelikte zu befürchten 	
<p>BEITRAGSEINNAHMEN leicht belastet</p>	<p>SCHADENQUOTEN mit geringem Anstieg</p>	<p>PROFITABILITÄT etwas unter Druck</p>

Münchener-Rück-Gruppe – Quartalsabschluss zum 30. Juni 2009 – 4. August 2009





18

Erstversicherung

Neugeschäft
ERGO Neugeschäft Leben

Münchener Rück
Munich Re Group

Gesamt				
Mio. €	Gesamt	lfd. Beiträge	Einmalbeiträge	APE ¹
Q1-2 2008	927	327	600	387
Q1-2 2009	1.218	240	978	338
Δ	31,3 %	-26,4 %	62,8 %	-12,6 %

Deutschland				
Mio. €	Gesamt	lfd. Beiträge	Einmalbeiträge	APE ¹
Q1-2 2008	771	258	513	309
Q1-2 2009	807	159	648	224
Δ	4,7 %	-38,2 %	26,3 %	-27,5 %

International				
Mio. €	Gesamt	lfd. Beiträge	Einmalbeiträge	APE ¹
Q1-2 2008	156	69	87	78
Q1-2 2009	410	81	329	114
Δ	162,9 %	17,7 %	278,1 %	46,8 %

Hinweise

Deutschland

- Rückgang laufender Beiträge vor allem durch Wegfall Riesterstufe 2008 (bereinigt -12,3 %)
- Bank-, Makler- und Direktvertrieb stark bei Einmalbeiträgen
- In Verbandszählweise (JSB²) Zuwachs von 4,7 %, bereinigt um Riestereffekt sogar 16,2 %

International

- Gutes Plus in Österreich: BA-CA Versicherung +11,2% (APE 38,4 Mio. €)³ und VVV +23,4%

Münchener-Rück-Gruppe – Quartalsabschluss zum 30. Juni 2009 – 4. August 2009

¹ Annual premium equivalent. ² Jahressollbeitrag. ³ Vorjahreswert BA-CA Versicherung; laufende Beiträge 20,2 Mio. €, Einmalbeiträge 142,8 Mio. €. Rundungsdifferenzen. 19

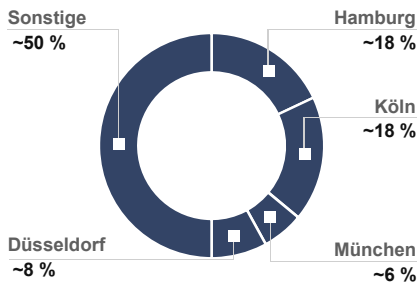
Kontinuierliche Verbesserung der Wettbewerbsposition

Einigung zu wesentlichen Inhalten erzielt

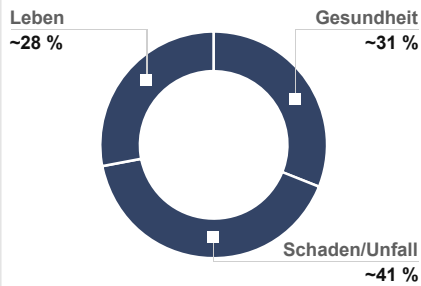
Wesentliche Eckpunkte

- Abbau von 1.800 Vollzeitstellen bis Ende 2010
- Ca. 500 Stellen nicht besetzt; zusätzlich für ca. 580 Mitarbeiter Vorruhestands-/Abfindungsvereinbarungen
- Keine betriebsbedingten Beendigungskündigungen bis Ende 2012
- Grundsätzliche Einigung mit Mitbestimmungsgremien erzielt – Fertigstellung Interessenausgleich bis 15. August angestrebt; anschließend sukzessive Umsetzung der Maßnahmen bis Ende 2010

Verteilung Stellenabbau auf Standorte 1.800 Vollzeitstellen



Gesamteinsparung in Summe ab 2010 180 Mio. €



Zusammenfassung

Trendwende beim Ergebnis erzielt

Gewinnzone im 2. Quartal 2009 wieder erreicht

Belastungen durch Kapitalmarktkrise rückläufig



Konjunkturelle Entwicklung mit moderaten Belastungen – und Chancen

Kosteneinsparungen auf gutem Weg – Einigung mit Arbeitnehmervertretern

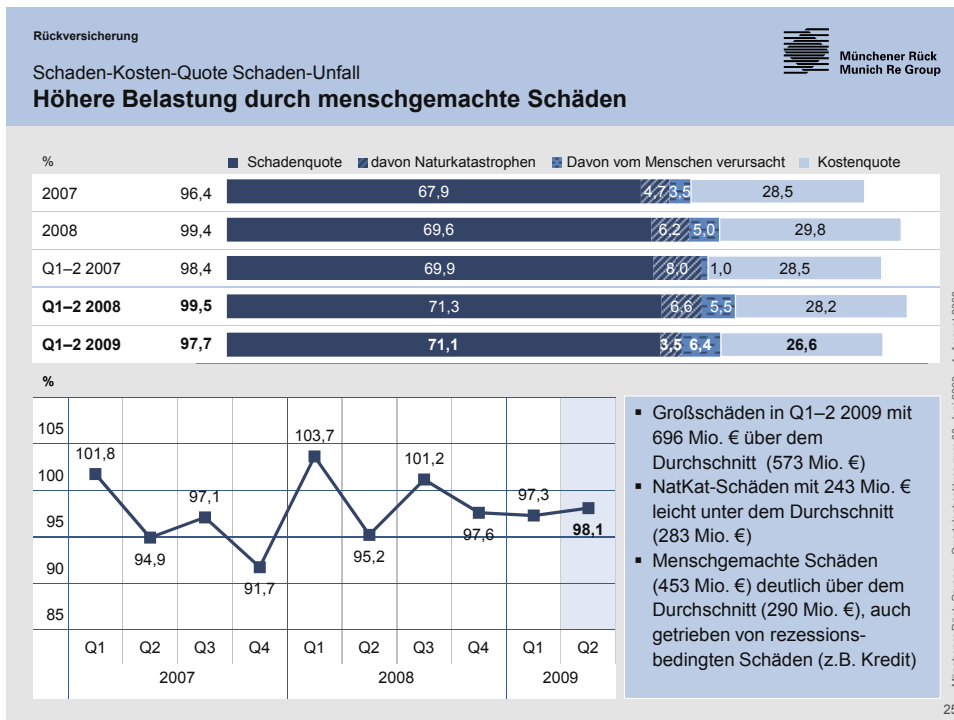
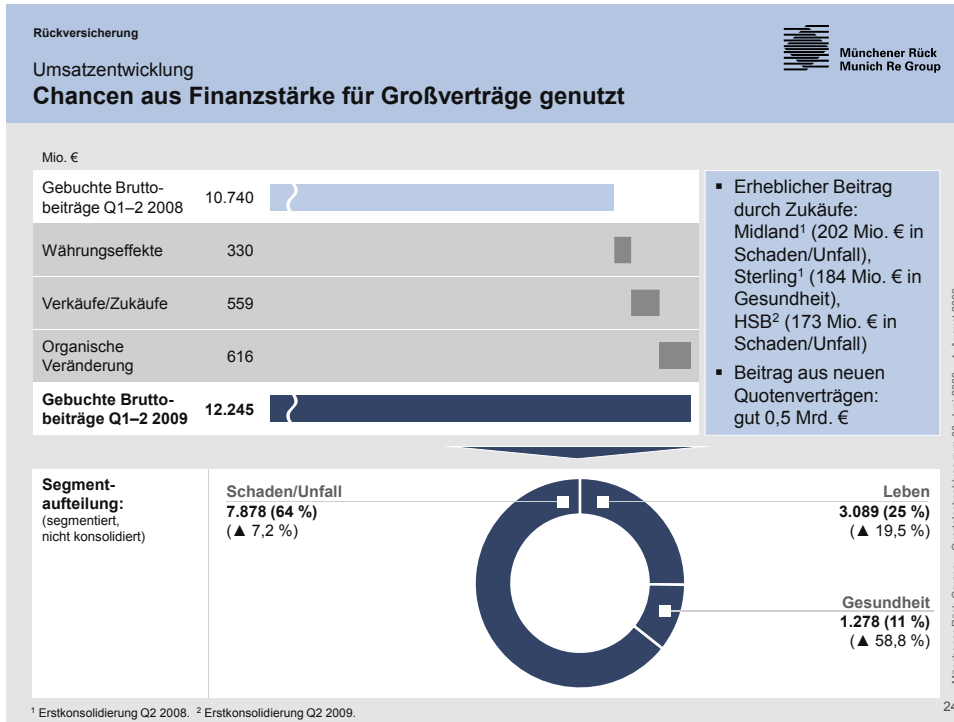
Positive Ergebnisentwicklung im zweiten Halbjahr weiter fortsetzen!

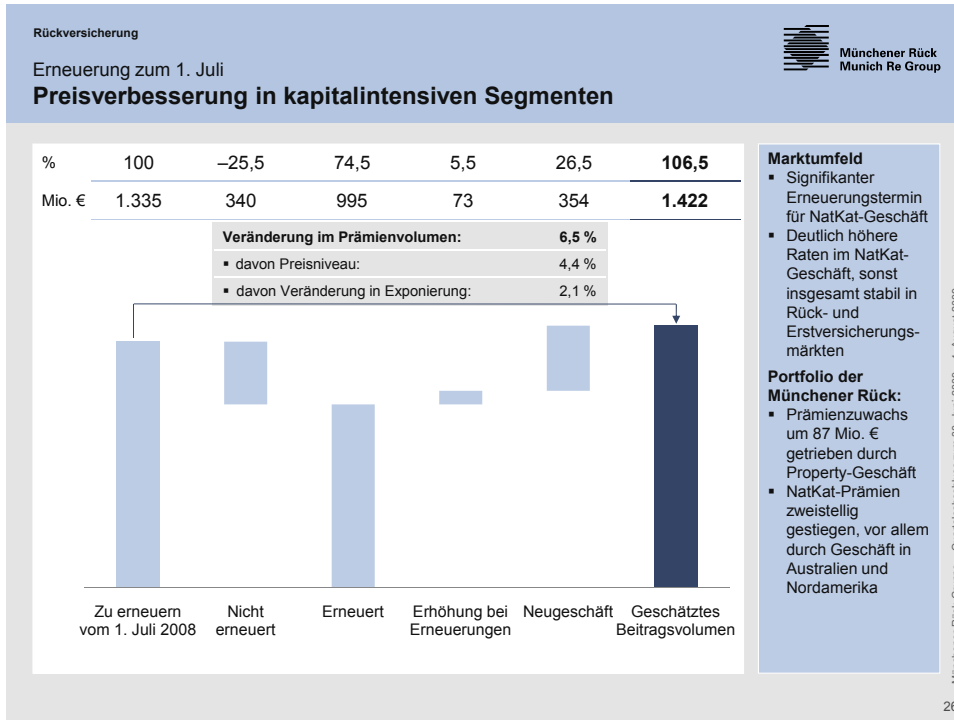
Agenda		
Quartalsabschluss zum 30. Juni 2009		
Überblick	Nikolaus von Bomhard	
Die Gruppe	Jörg Schneider	
Erstversicherung	Torsten Oletzky	
Rückversicherung	Torsten Jeworrek	
Ausblick	Nikolaus von Bomhard	

Münchener-Rück-Gruppe – Quartalsabschluss zum 30. Juni 2009 – 4. August 2009
22

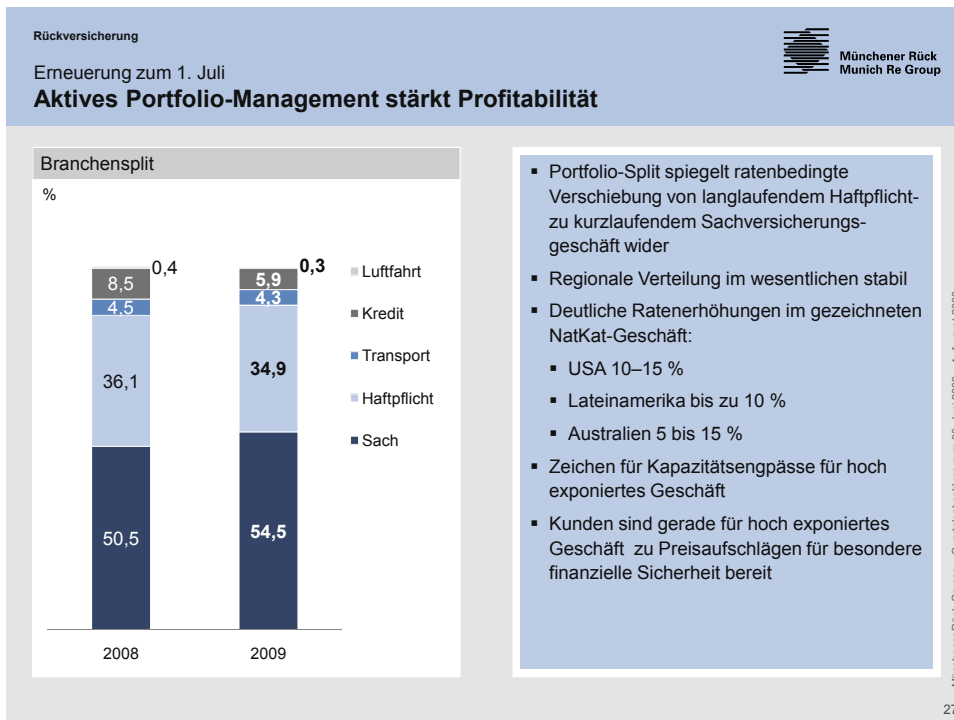
Rückversicherung			
Überblick			
Ordentliches Basisgeschäft, erwartungsgemäß bei Kapitalanlagen			
Gebuchte Bruttobeiträge		Schaden-Kosten-Quote S/U	
Mio. €		%	
Q1-2 2008	10.740	Q1-2 2008	99,5
Q1-2 2009	12.245	Q1-2 2009	97,7
Wachstum sowohl organisch als auch durch Zukäufe		Verbesserung trotz konjunkturbedingter Belastungen	
Versicherungstechnisches Ergeb.		Konzernergebnis	
Mio. €		Mio. €	
Q1-2 2008	824	Q1-2 2008	1.074
Q1-2 2009	613	Q1-2 2009	1.299
Weitgehend Stabilität im Versicherungsgeschäft		Bei vergleichbarer Betrachtung erfreulicher Zuwachs	
Ergebnis aus Kapitalanlagen		Operatives Ergebnis	
Mio. €		Mio. €	
Q1-2 2008	1.794	Q1-2 2008	1.681
Q1-2 2009	2.007	Q1-2 2009	2.004
Sehr solide, geringere Abschreibungen		Bei vergleichbarer Betrachtung erfreulicher Zuwachs	
<small>  ERGO Dividende ¹ Ohne Berücksichtigung von Steuereffekten. </small>			

Münchener-Rück-Gruppe – Quartalsabschluss zum 30. Juni 2009 – 4. August 2009
23





26



27

Rückversicherung Münchener Rück
Munich Re Group

Marktkräfte der Versicherungswirtschaft
Marktverhältnisse geprägt von brisantem Spannungsfeld

Aktuelle Marktkräfte in der Versicherungswirtschaft

Volatile Marktlage:
 In kapitalintensiven Bereichen sind nötige Preiserhöhungen erreichbar

Münchener-Rück-Gruppe – Quartalsabschluss zum 30. Juni 2009 – 4. August 2009

Rückversicherung Münchener Rück
Munich Re Group

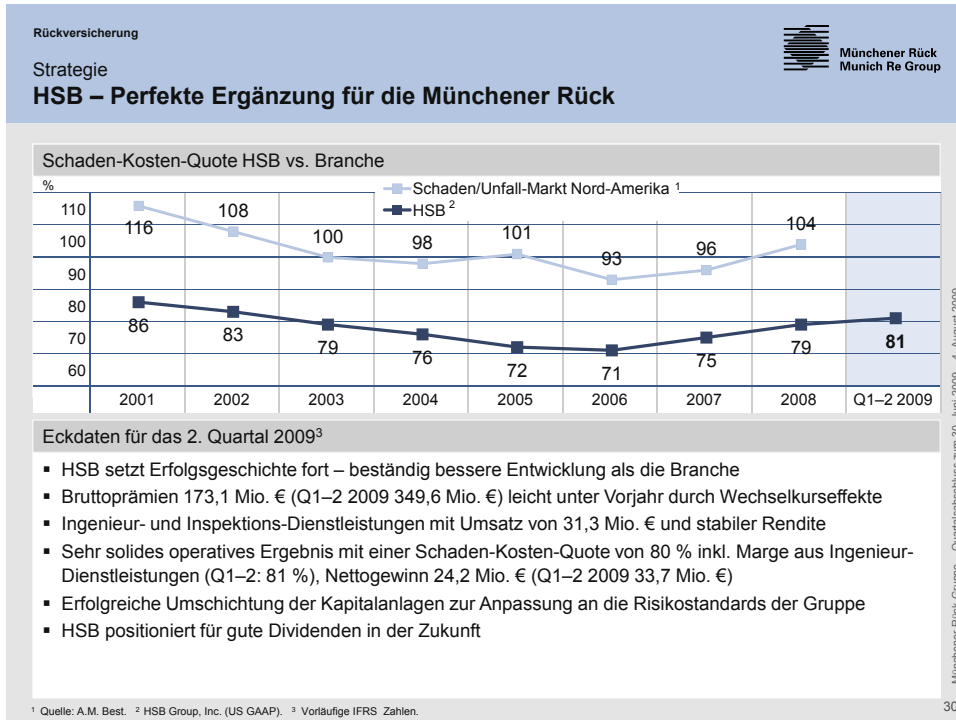
Strategie
Unser Anspruch: Nr.1-Partner für die Kunden

Unsere Vorreiterrolle in der Rückversicherung in Beispielen

Wissen schafft Mehrwert	Innovative Lösungen	Ausbau der Risikokompetenz
Beispiel Solvency II: <ul style="list-style-type: none"> Vermittlung von Know-how für Risiko- und Kapitalmanagement, Unterstützung bei quantitativen (Risiko-kapital) und qualitativen (Risikokontrolle und Governance) Fragen Maßgeschneiderte Rückversicherungslösungen zur Solvenzkapital-Entlastung 	Beispiel Performance-Deckung für die Photovoltaik-Industrie: <ul style="list-style-type: none"> Vorreiterrolle im Markt, dauerhafte Marktführerschaft ist das Ziel Erstabschluss mit Signet Solar, weitere stehen bevor Entwicklung weiterer Performance-Versicherungen für Windkraft und Solarthermie in Vorbereitung 	Beispiel Kooperation mit der London School of Economics und RMS: <ul style="list-style-type: none"> Spitzenforschung für Produkte der Zukunft Grenzen der Versicherbarkeit werden erweitert

Know-how und Innovationskraft sichern exklusive Rolle bei Kunden

Münchener-Rück-Gruppe – Quartalsabschluss zum 30. Juni 2009 – 4. August 2009



Rückversicherung

Zusammenfassung

Nutzen profitabler Opportunitäten

Gute Ertragskraft der Rückversicherung
trotz rezessionsbedingter Schäden

Kapitalstärke ermöglicht
Nutzen von Marktchancen in der Erneuerung

Kunden profitieren von Know-how
und maßgeschneiderten Risikotransfer-Lösungen

Finanzielle Solidität und Lösungsorientierung
schafft nachhaltig Wert für Kunden und Münchener Rück

Münchener-Rück-Gruppe – Quartalsabschluss zum 30. Juni 2009 – 4. August 2009

31

Agenda	
Quartalsabschluss zum 30. Juni 2009	
Überblick	Nikolaus von Bomhard
Die Gruppe	Jörg Schneider
Erstversicherung	Torsten Oletzky
Rückversicherung	Torsten Jeworrek
Ausblick	Nikolaus von Bomhard



Ausblick	
Chancen für profitables Wachstum	
Rückversicherung	
GEBUCHTE BRUTTOPRÄMIEN 24–25 Mrd. €¹	SCHADEN-KOSTEN-QUOTE etwa 97 % (davon Naturkatastrophen 6,5 %) Schwieriger zu erreichen wegen rezessionsbedingter Zunahme der Schäden
Erstversicherung	
GEBUCHTE BRUTTOPRÄMIEN 17–17,5 Mrd. €¹	SCHADEN-KOSTEN-QUOTE <95 %
Münchener-Rück-Gruppe	
GEBUCHTE BRUTTOPRÄMIEN 40–42 Mrd. €¹	RORAC Unverändert 15 % nach Steuern über den Zyklus
RENDITE DER KAPITALANLAGEN Laufende Verzinsung von leicht über 4 %	Chancen für profitables Wachstum dank Kapitalstärke überwiegen – je nach Entwicklung der Märkte ist Wiederaufnahme des Aktienrückkaufs denkbar



¹ Angepasst von 22,5–24 Mrd. € in der Rückversicherung und von 17–18 Mrd. € in der Erstversicherung (beides auf Basis von Segmentzahlen); 39–41 Mrd. € (konsolidiert) für die Gruppe. Gebuchte Bruttoprämien unter der Annahme: stabile Wechselkurse, begrenzter Rezessionseffekt auf Erstversicherungsprämien.

Disclaimer

Diese Präsentation enthält in die Zukunft gerichtete Aussagen, die auf derzeitigen Annahmen und Prognosen der Unternehmensleitung der Münchener Rück beruhen. Bekannte und unbekannte Risiken, Ungewissheiten und andere Faktoren können dazu führen, dass die tatsächliche Entwicklung, insbesondere die Ergebnisse, die Finanzlage und die Geschäfte unserer Gesellschaft wesentlich von den hier gemachten zukunftsgerichteten Aussagen abweichen. Die Gesellschaft übernimmt keine Verpflichtung, diese zukunftsgerichteten Aussagen zu aktualisieren oder sie an zukünftige Ereignisse oder Entwicklungen anzupassen.

Hinweis zur Darstellung der Vorjahreszahlen

- Für das neue Berichtsformat im Zusammenhang mit der Erstanwendung von IFRS 8 „Operating Segments“ zum 1. Januar 2009 wurden zahlreiche Vorjahreswerte in der Gewinn- und Verlustrechnung angepasst.
- Auf explizite Hinweise und jeweils den Abdruck einer Fußnote „Vorjahreswerte angepasst aufgrund der Erstanwendung von IFRS 8“ auf den einzelnen Folien wurde verzichtet, um die Übersichtlichkeit zu bewahren.
- Einzelheiten und Hintergründe zum Thema IFRS 8 sind in der Präsentation „IFRS 8 Operating Segments – Anwendung in der Münchener-Rück-Gruppe“ enthalten, die auf der Webseite der Münchener Rück abrufbar ist (http://www.munichre.com/de/ir/contact_and_service/faq/default.aspx).