


**Die Münchener-Rück-Gruppe**

**Bilanzpressekonferenz 2005**


Nikolaus von Bomhard  
Jörg Schneider


15. März 2005





<b>Agenda</b>		
<b>Nikolaus von Bomhard</b>		
▪ 125 Jahre Münchener Rück	3	
▪ Einleitung	7	
<b>Jörg Schneider</b>		
▪ Geschäftszahlen 2004		
▪ Münchener-Rück-Gruppe gesamt	10	
▪ Rückversicherung	19	
▪ Erstversicherung	25	
▪ Zusammenfassung	30	
<b>Nikolaus von Bomhard</b>		
▪ Strategie	32	
▪ Ausblick	46	
<b>Backup</b>	<b>51</b>	

Münchener-Rück-Gruppe  
Bericht über das Geschäftsjahr 2004  
15. März 2005  
2

<b>Agenda</b>		
<b>Nikolaus von Bomhard</b>		
▪ <b>125 Jahre Münchener Rück</b>	<b>3</b>	
▪ Einleitung	7	
<b>Jörg Schneider</b>		
▪ Geschäftszahlen 2004		
▪ Münchener-Rück-Gruppe gesamt	10	
▪ Rückversicherung	19	
▪ Erstversicherung	25	
▪ Zusammenfassung	30	
<b>Nikolaus von Bomhard</b>		
▪ Strategie	32	
▪ Ausblick	46	
<b>Backup</b>	<b>51</b>	
		<small>Münchener-Rück-Gruppe Bericht über das Geschäftsjahr 2004 15. März 2005 3</small>

<b>125 Jahre Münchener Rück</b>		
<b>Mit Initiative und Innovation zum Erfolg</b>		
<b>1880</b>	<b>Gründung in Zeiten des Umbruchs</b>	
	▪ Industrialisierung: Wachsende Risiken – neue Wege	
	▪ 19. April: Carl Thieme gründet Münchener Rück	
	▪ Erster Vertrag mit Thuringia, 32 weitere im ersten Jahr	
<b>1905</b>	<b>Vorabend des Erdbebens in San Francisco</b>	
	▪ Münchener Rück bereits größter Rückversicherer der Welt	
	▪ Schweres Erdbeben am 18. April 1906 „Thieme is money“ – Münchener Rück zahlt schnell	
	▪ 11 Mio. Goldmark bis heute die relativ höchste Belastung des Unternehmens aus einer Einzelkatastrophe	
		<small>Münchener-Rück-Gruppe Bericht über das Geschäftsjahr 2004 15. März 2005 4</small>

125 Jahre Münchener Rück		
<b>Mit Initiative und Innovation zum Erfolg</b>		
<b>1930</b>	<b>Weltwirtschaftskrise und mehr</b> <ul style="list-style-type: none"> <li>▪ Kapitalkraft – Münchener Rück immer mehr gesucht Übernimmt Anteile an in- und ausländischen Versicherern</li> <li>▪ ... gesucht auch wegen ihres Know-hows (z.B. bei erhöhten Risiken in Leben oder in der Groß-Technik)</li> </ul>	
<b>1955</b>	<b>Heimatmarkt: die Welt!</b> <ul style="list-style-type: none"> <li>▪ Zum dritten Mal Aufbau des Auslandsgeschäfts Ziel: von einzelnen Märkten unabhängig sein</li> </ul>	
		<small>Münchener-Rück-Gruppe Bericht über das Geschäftsjahr 2004 15. März 2005 5</small>


125 Jahre Münchener Rück		
<b>Mit Initiative und Innovation zum Erfolg</b>		
<b>1980</b>	<b>Naturgefahren rücken ins Bewusstsein, andere (noch) nicht</b> <ul style="list-style-type: none"> <li>▪ 1974: Geo-Risiken-Abteilung gegründet. Erste „Weltkarte der Naturgefahren“ folgt</li> <li>▪ PC-Zeitalter bricht an – Revolution des Wissens</li> <li>▪ Diskussion um Sozialversicherung beginnt zaghaf</li> </ul>	
<b>Der „Lohn“ aus 125 Jahren Zukunft</b>		
<div style="border: 1px solid gray; padding: 5px; margin-bottom: 5px;">2004: Bestes Ergebnis der Firmengeschichte</div> <div style="border: 1px solid gray; padding: 5px; margin-bottom: 5px;">„Preferred partner in risk“: Nähe zu ausgewählten Kunden weltweit, Verlässlichkeit</div> <div style="border: 1px solid gray; padding: 5px;">Know-how, Kapitalstärke, Initiative, Unabhängigkeit</div>		
		<small>Münchener-Rück-Gruppe Bericht über das Geschäftsjahr 2004 15. März 2005 6</small>

Agenda		Münchener Rück Munich Re Group
<b>Nikolaus von Bomhard</b>		
▪ 125 Jahre Münchener Rück	3	
▪ <b>Einleitung</b>	<b>7</b>	
<b>Jörg Schneider</b>		
▪ Geschäftszahlen 2004		
▪ Münchener-Rück-Gruppe gesamt	10	
▪ Rückversicherung	19	
▪ Erstversicherung	25	
▪ Zusammenfassung	30	
<b>Nikolaus von Bomhard</b>		
▪ Strategie	32	
▪ Ausblick	46	
<b>Backup</b>	51	


Münchener-Rück-Gruppe  
Bericht über das Geschäftsjahr 2004  
15. März 2005 7


Einleitung		Münchener Rück Munich Re Group
<b>Was wir erreicht haben</b>		
2004: Gewinn in Höhe von 1.833 Mio. €		
haben wir auf diesem Weg geschafft:		
<div style="background-color: #f4a460; padding: 5px; display: inline-block; margin-bottom: 10px;">Mit Konsequenz in eine profitable Zukunft</div>		
<b>1 Rückversicherung</b> Gewinn: 1.661 Mio. € in 2004	<b>2 Erstversicherung</b> Gewinn: 261 Mio. € in 2004 ERGO: Gewinn 202 Mio. € in 2004	
<b>3 "Derisking"</b> Konzentrationsrisiken verringert		

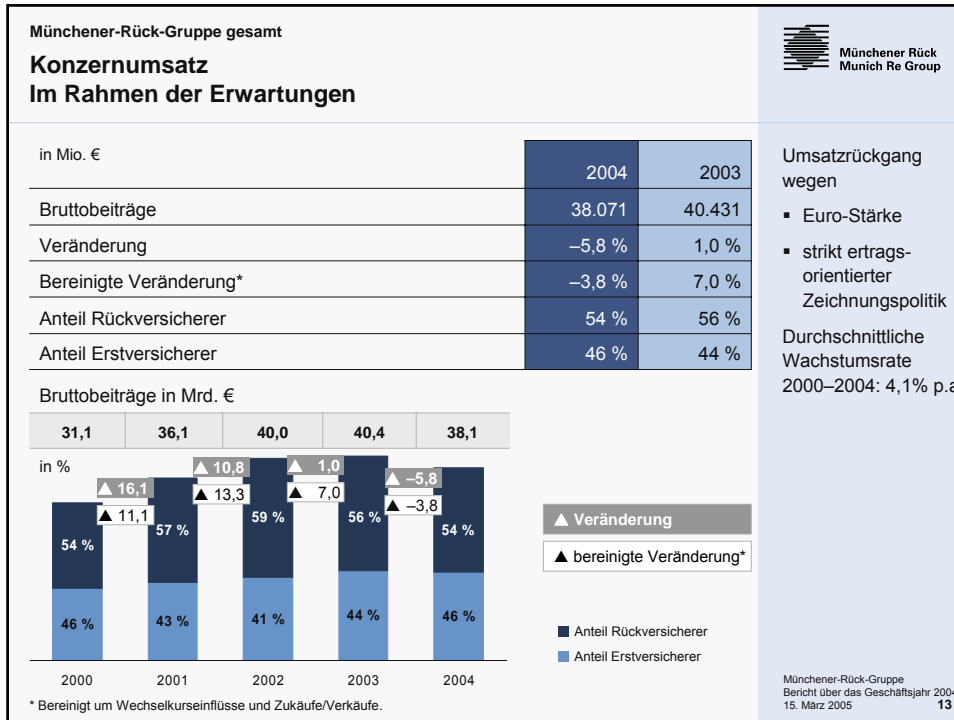
Münchener-Rück-Gruppe  
Bericht über das Geschäftsjahr 2004  
15. März 2005 8

Einleitung <b>2004 im Einzelnen</b>		
Bereits erreicht	In Arbeit	
<ul style="list-style-type: none"> <li>▪ Klarer Fokus auf risiko-adäquate Preise</li> <li>▪ Neuorganisation der ERGO und konsequent ertragsorientierte Produktpolitik</li> <li>▪ Einheitliche Leitung ERGO</li> <li>▪ Beteiligungsabbau im Finanzsektor</li> <li>▪ Projekt „US Casualty“ und engere Anbindung der American Re</li> <li>▪ Kapitalausstattung bei Victoria Leben</li> </ul>	<ul style="list-style-type: none"> <li>▪ American Re</li> <li>▪ Beteiligungen an HVB und Allianz</li> </ul>	
		Münchener-Rück-Gruppe Bericht über das Geschäftsjahr 2004 15. März 2005 <b>9</b>

Agenda		
<b>Nikolaus von Bomhard</b>		
<ul style="list-style-type: none"> <li>▪ 125 Jahre Münchener Rück</li> <li>▪ Einleitung</li> </ul>	<p>3</p> <p>7</p>	
<b>Jörg Schneider</b>		
<ul style="list-style-type: none"> <li>▪ <b>Geschäftszahlen 2004</b></li> </ul>		
<ul style="list-style-type: none"> <li>▪ <b>Münchener-Rück-Gruppe gesamt</b></li> <li>▪ Rückversicherung</li> <li>▪ Erstversicherung</li> <li>▪ Zusammenfassung</li> </ul>	<p><b>10</b></p> <p>19</p> <p>25</p> <p>30</p>	
<b>Nikolaus von Bomhard</b>		
<ul style="list-style-type: none"> <li>▪ Strategie</li> <li>▪ Ausblick</li> </ul>	<p>32</p> <p>46</p>	
<b>Backup</b>		51
		Münchener-Rück-Gruppe Bericht über das Geschäftsjahr 2004 15. März 2005 <b>10</b>

Überblick	
<b>2004 – Strikte Ertragsorientierung zahlt sich aus</b>	
<ul style="list-style-type: none"> <li>▪ Gewinn bei 1.833 Mio. €, Ergebnis vor Abschreibungen auf Geschäfts- oder Firmenwerte annähernd 3 Mrd. €</li> <li>▪ Bruttobeiträge um 5,8 % verringert</li> <li>▪ Schaden-Kosten-Quoten: Rückversicherung erfreuliche 98,9 %, trotz Belastung von 4,5 %-Punkten aus Naturkatastrophen; Erstversicherung hervorragende 93,0 %</li> <li>▪ Sonderbelastungen erfolgreich verarbeitet: Naturkatastrophen, Immobilienabschreibungen, US-Reservestärkung und Sonderwertberichtigungen bei HVB</li> <li>▪ Kapitalanlagenergebnis auf 8,0 Mrd. € erhöht, Abbau von Konzentrationsrisiken konsequent fortgesetzt</li> <li>▪ Stärkung der Eigenkapitalbasis um 1,3 Mrd. € auf 20,2 Mrd. €</li> </ul>	<small>Münchener-Rück-Gruppe Bericht über das Geschäftsjahr 2004 15. März 2005</small> <b>11</b>

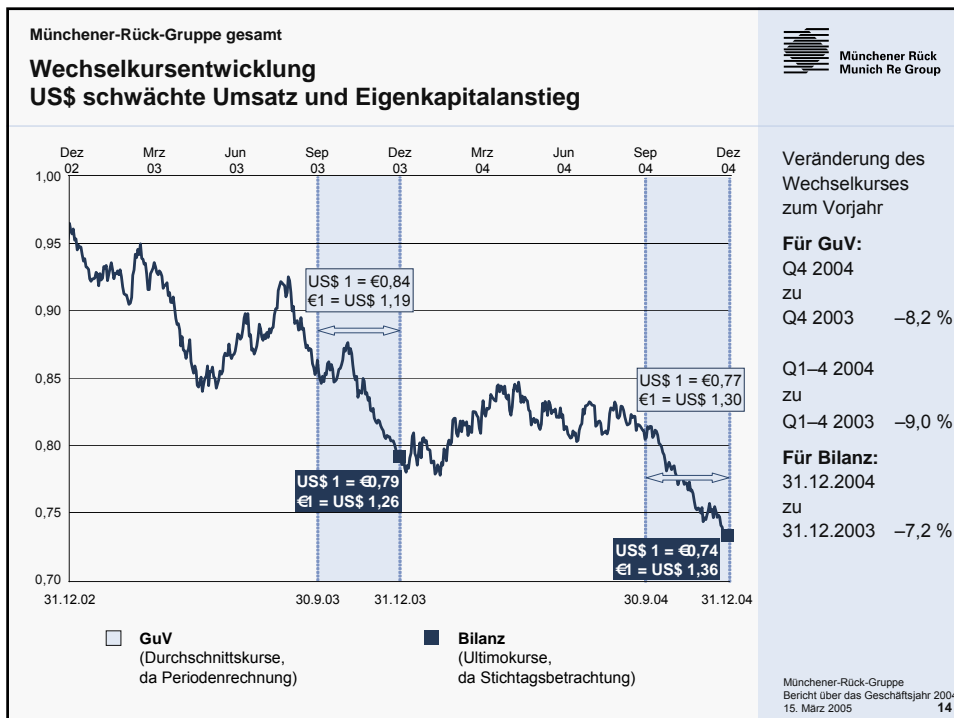
Münchener-Rück-Gruppe gesamt				
<b>Gewinn- und Verlust-Rechnung</b>				
<b>Gutes Ergebnis 2004</b>				
in Mio. €	2004	2003	▲ in %	
Gebuchte Bruttobeiträge	38.071	40.431	-5,8	<ul style="list-style-type: none"> <li>▪ Konsolidierung des Prämienvolumens</li> <li>▪ Gutes Ergebnis aus Kapitalanlagen</li> <li>▪ Ergebnis vor Abschreibung auf Geschäfts- oder Firmenwerte um 50 % gesteigert</li> <li>▪ Konzernergebnis im adjustierten Zielkorridor</li> </ul>
Verdiente Beiträge (netto)	36.534	37.617	-2,9	
Ergebnis aus Kapitalanlagen	8.041	7.131	12,8	
<b>Summe Erträge</b>	<b>45.691</b>	<b>45.959</b>	<b>-0,6</b>	
<b>Summe Aufwendungen*</b>	<b>42.743</b>	<b>43.988</b>	<b>-2,8</b>	
<b>Ergebnis vor Abschreibungen auf Geschäfts- oder Firmenwerte*</b>	<b>2.948</b>	<b>1.971</b>	<b>49,6</b>	
Abschreibungen auf Geschäfts- oder Firmenwerte	344	687	-49,9	
<b>Operatives Ergebnis vor Ertragssteuern*</b>	<b>2.604</b>	<b>1.284</b>	<b>102,8</b>	
Ertragssteuern*	712	1.752	-59,4	
Anteile anderer Gesellschafter am Ergebnis	59	-34	-	
<b>Konzernergebnis</b>	<b>1.833</b>	<b>-434</b>	<b>-</b>	
<b>Ergebnis je Aktie in €</b>	<b>8,01</b>	<b>-2,25</b>	<b>-</b>	
<small>* Angepasst nach Umgliederung der Sonstigen Steuern von „Steuern“ in „Sonstige Aufwendungen“.</small>				<small>Münchener-Rück-Gruppe Bericht über das Geschäftsjahr 2004 15. März 2005</small> <b>12</b>

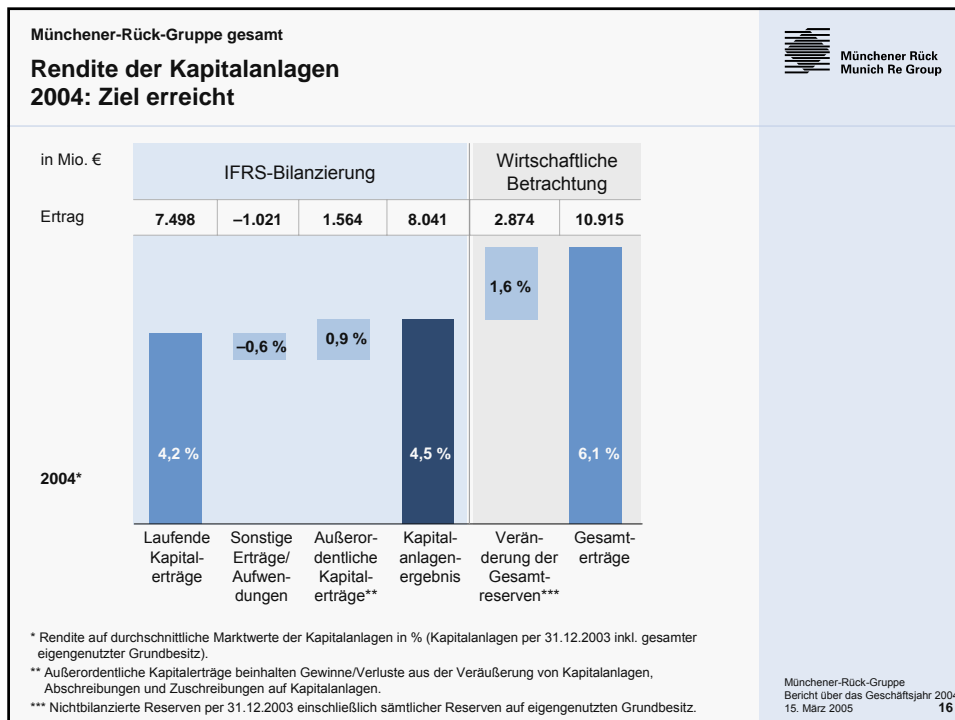
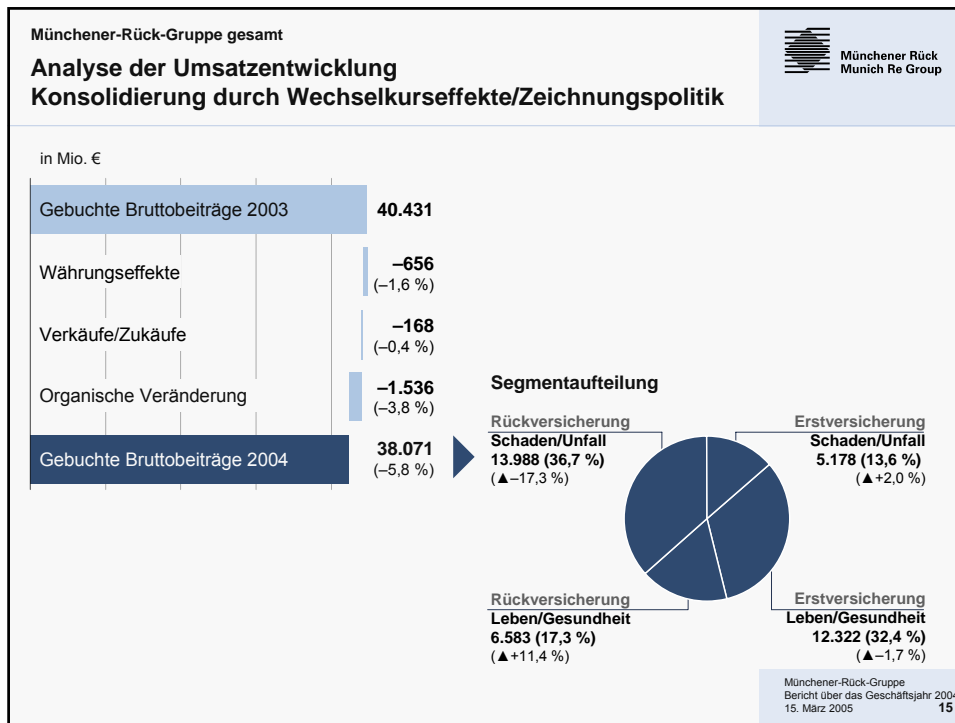


Umsatzrückgang wegen

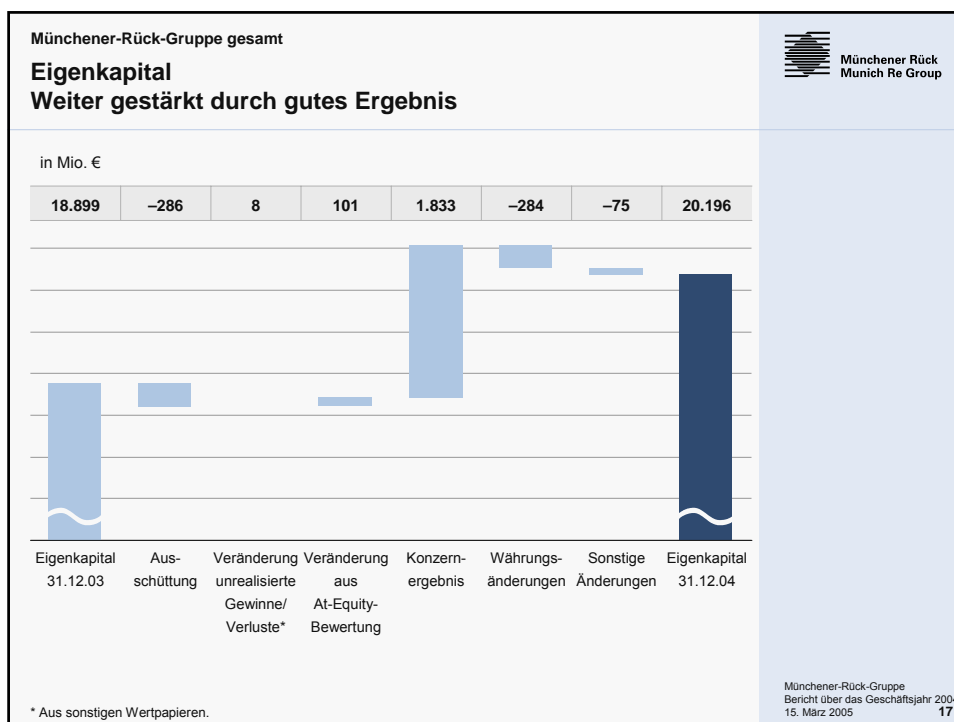
- Euro-Stärke
- strikt ertragsorientierter Zeichnungspolitik

Durchschnittliche Wachstumsrate 2000-2004: 4,1% p.a.









**Münchener-Rück-Gruppe gesamt**

**Segmentergebnisse**  
**Positiv in Erst- und Rückversicherung**

in Mio. €

	2004	2003
Rückversicherung	1.661	1.632
Erstversicherung	261	-1.091
Assetmanagement	-42	20
Konsolidierung	-47	-995
<b>Konzernergebnis</b>	<b>1.833</b>	<b>-434</b>


- Rückversicherung besonders stark trotz der Belastung aus Wirbelstürmen und der Reserve-stärkung Am Re
- Erstversicherung nun wieder deutlich positiv

Münchener Rück  
Munich Re Group

Münchener-Rück-Gruppe  
Bericht über das Geschäftsjahr 2004  
15. März 2005 18

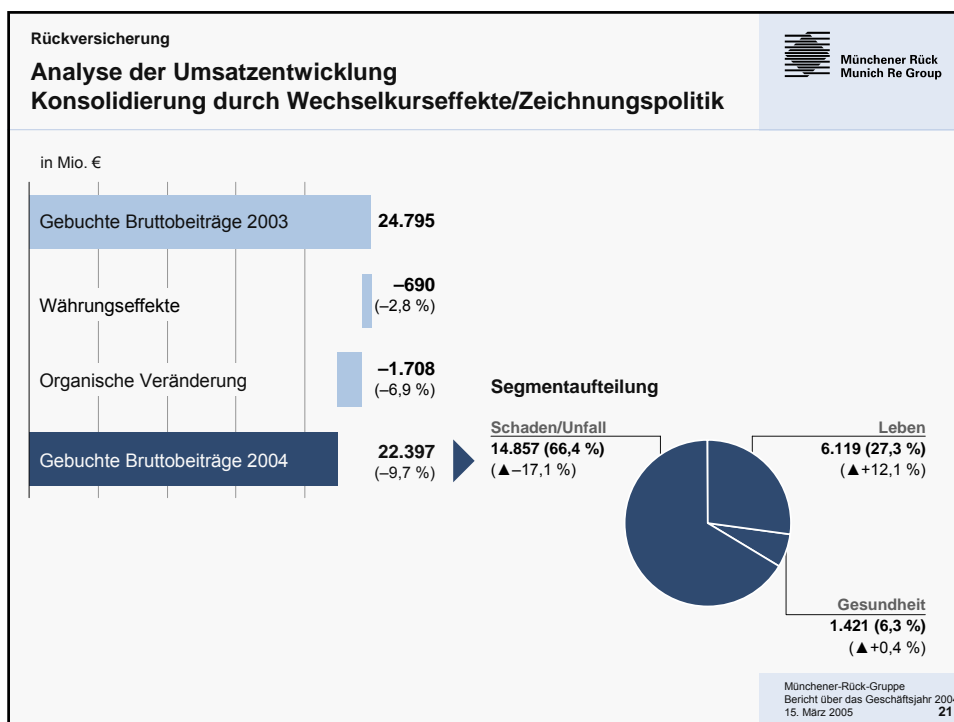
Agenda		
<b>Nikolaus von Bomhard</b>		
▪ 125 Jahre Münchener Rück	3	
▪ Einleitung	7	
<b>Jörg Schneider</b>		
▪ <b>Geschäftszahlen 2004</b>		
▪ Münchener-Rück-Gruppe gesamt	10	
▪ <b>Rückversicherung</b>	<b>19</b>	
▪ Erstversicherung	25	
▪ Zusammenfassung	30	
<b>Nikolaus von Bomhard</b>		
▪ Strategie	32	
▪ Ausblick	46	
<b>Backup</b>	<b>51</b>	

Münchener-Rück-Gruppe  
Bericht über das Geschäftsjahr 2004  
15. März 2005 **19**

Rückversicherung				
<b>Gewinn- und Verlust-Rechnung</b>				
<b>Konsequente Ergebnisorientierung</b>				
in Mio. €	2004	2003	▲ in %	
Gebuchte Bruttobeiträge	22.397	24.795	-9,7	<ul style="list-style-type: none"> <li>▪ Konsolidierung der Prämieinnahmen aufgrund strikter Ergebnisorientierung und Währungseinflüssen</li> <li>▪ Verringerte Steuerbelastung durch hohe Sturmschäden und steuerfreie Erlöse aus dem Abgang von Kapitalanlagen</li> <li>▪ Hervorragende Ergebnisse</li> </ul>
Verdiente Beiträge (netto)	21.475	22.651	-5,2	
Ergebnis aus Kapitalanlagen	3.597	3.584	0,4	
<b>Summe Erträge</b>	<b>25.547</b>	<b>26.747</b>	-4,5	
<b>Summe Aufwendungen*</b>	<b>23.166</b>	<b>24.036</b>	-3,6	
<b>Ergebnis vor Abschreibungen auf Geschäfts- oder Firmenwerte*</b>	<b>2.381</b>	<b>2.711</b>	-12,2	
Abschreibungen auf Geschäfts- oder Firmenwerte	100	105	-4,8	
<b>Operatives Ergebnis vor Ertragssteuern*</b>	<b>2.281</b>	<b>2.606</b>	-12,5	
Ertragssteuern*	615	984	-37,5	
Anteile anderer Gesellschafter am Ergebnis	5	-10	-	
<b>Konzernergebnis</b>	<b>1.661</b>	<b>1.632</b>	1,8	

\* Nach Umgliederung der Sonstigen Steuern von „Steuern“ in „Sonstige Aufwendungen“.

Münchener-Rück-Gruppe  
Bericht über das Geschäftsjahr 2004  
15. März 2005 **20**



Rückversicherung  
**American Re**  
**US GAAP Kennzahlen 2004**

Münchener Rück  
 Munich Re Group

in Mio. US\$

	2004	2003	▲ in %
Gebuchte Bruttobeiträge	4.206	4.611	-8,8
Verdiente Beiträge (netto)	1.803	1.603	12,5
Ergebnis aus Kapitalanlagen	805	808	-0,4
<b>Summe Erträge</b>	<b>2.608</b>	<b>2.411</b>	<b>8,2</b>
<b>Summe Aufwendungen</b>	<b>2.532</b>	<b>1.908</b>	<b>32,7</b>
<b>Operatives Ergebnis vor Ertragssteuern</b>	<b>76</b>	<b>503</b>	<b>-84,9</b>
Ertragssteuern	-27	240	-
<b>Konzernergebnis</b>	<b>103</b>	<b>263</b>	<b>-60,8</b>

**Statutory Surplus per 31.12.**

	2004	2003	▲
	3.386	3.344	1,3

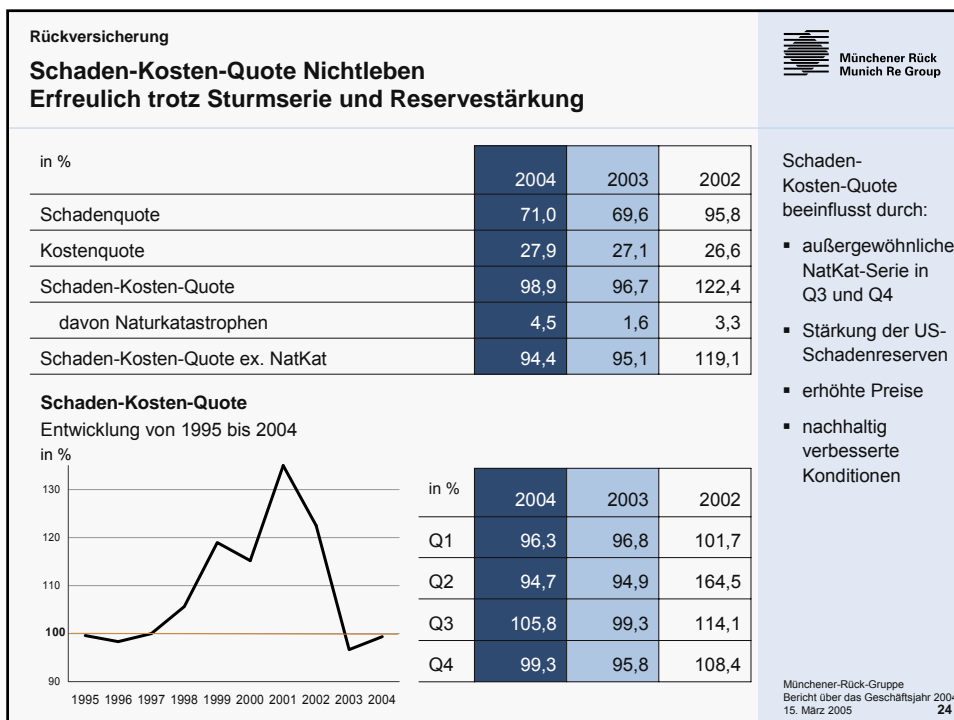
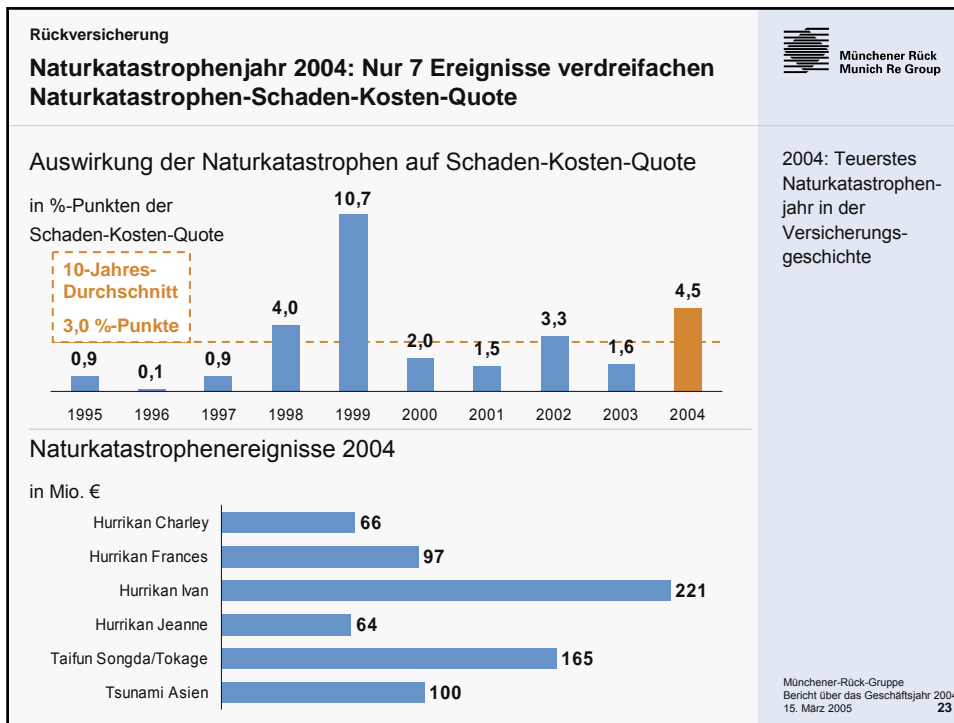
in %

	2004	2003	▲ in %-pts
<b>Schaden-Kosten-Quote</b>	<b>122,0</b>	<b>102,6</b>	<b>19,4</b>
<b>Aufsichtsrechtliche Eigenkapitalquote</b>	<b>235,7</b>	<b>219,9</b>	<b>15,8</b>


Erhebliche Belastung des Ergebnisses durch die Reservestärkung in Höhe von 482 Mio. US\$ (2003: 368 Mio. US\$), davon entfielen 180 Mio. US\$ (2003: 0 Mio. US\$) auf Asbestschäden aus früheren Jahren

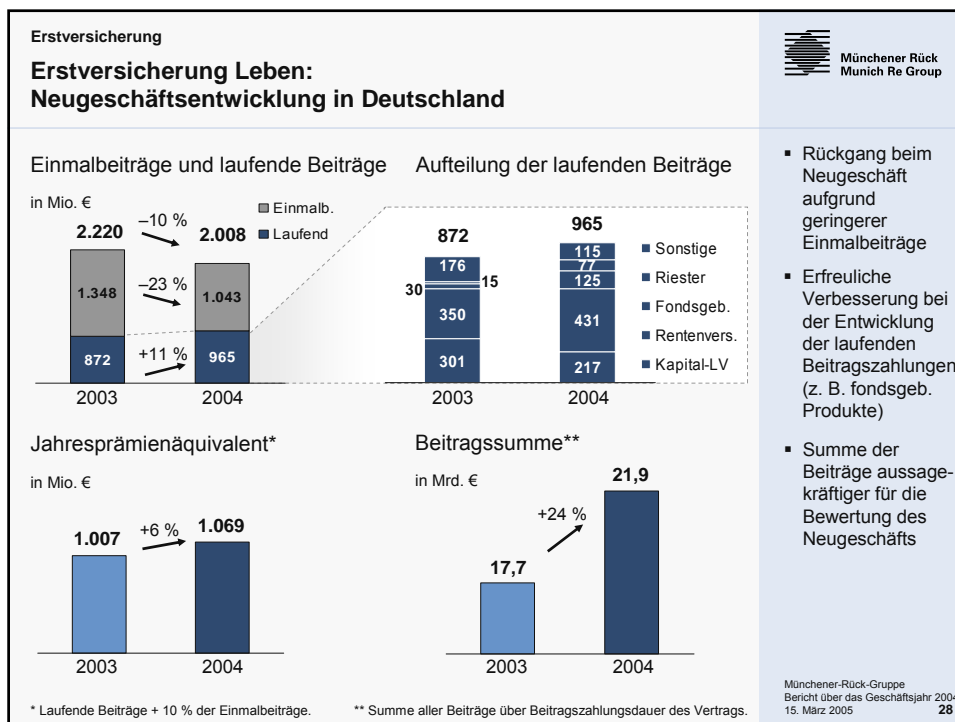
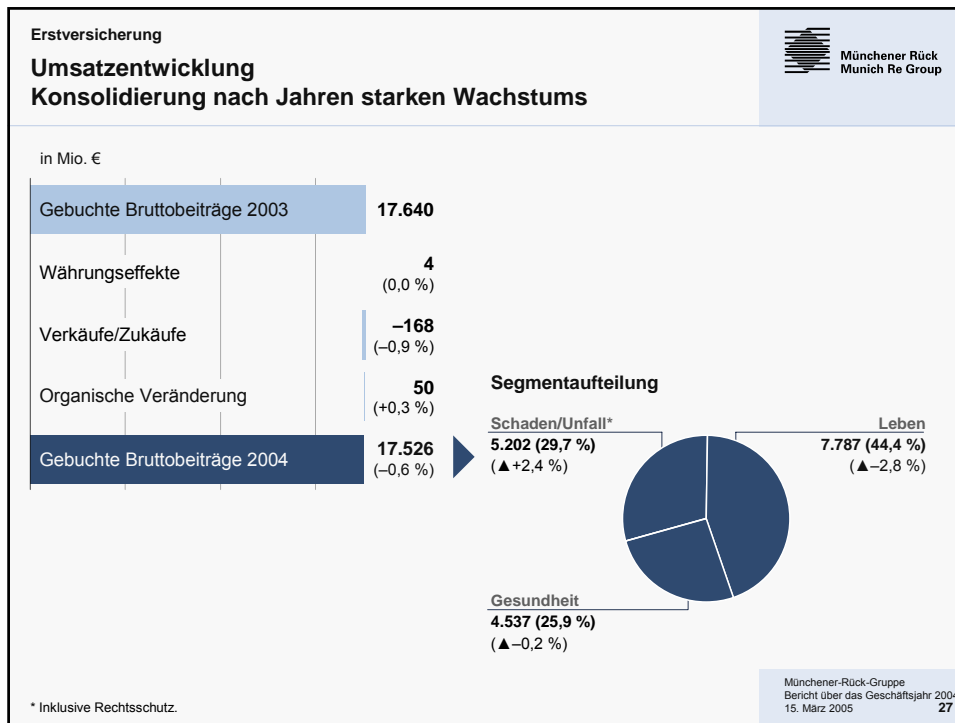
Katastrophenschäden von 202,1 Mio. US\$ (2003: 50,7 Mio. US\$)

Münchener-Rück-Gruppe  
 Bericht über das Geschäftsjahr 2004  
 15. März 2005 22



Agenda		
<b>Nikolaus von Bomhard</b>		
▪ 125 Jahre Münchener Rück	3	
▪ Einleitung	7	
<b>Jörg Schneider</b>		
▪ <b>Geschäftszahlen 2004</b>		
▪ Münchener-Rück-Gruppe gesamt	10	
▪ Rückversicherung	19	
▪ <b>Erstversicherung</b>	<b>25</b>	
▪ Zusammenfassung	30	
<b>Nikolaus von Bomhard</b>		
▪ Strategie	32	
▪ Ausblick	46	
<b>Backup</b>	<b>51</b>	
		<small>Münchener-Rück-Gruppe Bericht über das Geschäftsjahr 2004 15. März 2005</small> <b>25</b>

Erstversicherung				
<b>Gewinn- und Verlust-Rechnung</b>				
<b>Klar zurück in der Gewinnzone</b>				
in Mio. €	2004	2003	▲ in %	
Gebuchte Bruttobeiträge	17.526	17.640	-0,6	<ul style="list-style-type: none"> <li>▪ Bruttobeiträge stabil</li> <li>▪ Kapitalanlagen-ergebnis verbessert</li> <li>▪ Ergebnis vor Abschreibungen auf Geschäfts- oder Firmenwerte fast verdreifacht</li> </ul>
Verdiente Beiträge (netto)	15.059	14.966	0,6	
Ergebnis aus Kapitalanlagen	4.587	4.209	9,0	
<b>Summe Erträge</b>	<b>21.091</b>	<b>20.688</b>	<b>1,9</b>	
<b>Summe Aufwendungen*</b>	<b>20.476</b>	<b>20.476</b>	-	
<b>Ergebnis vor Abschreibungen auf Geschäfts- oder Firmenwerte*</b>	<b>615</b>	<b>212</b>	<b>190,1</b>	
Abschreibungen auf Geschäfts- oder Firmenwerte	236	581	-59,4	
<b>Operatives Ergebnis vor Ertragssteuern*</b>	<b>379</b>	<b>-369</b>	-	
Ertragssteuern*	57	754	-92,4	
Anteile anderer Gesellschafter am Ergebnis	61	-32	-	
<b>Konzernergebnis</b>	<b>261</b>	<b>-1.091</b>	-	
* Angepasst nach Umgliederung der Sonstigen Steuern von „Steuern“ in „Sonstige Aufwendungen“.				<small>Münchener-Rück-Gruppe Bericht über das Geschäftsjahr 2004 15. März 2005</small> <b>26</b>



**Erstversicherung**

**Schaden-Kosten-Quote Schaden/Unfall**  
**Auf hervorragend niedrigem Niveau**

in %	2004	2003	2002
Schadenquote*	58,1	60,0	62,4
Kostenquote*	34,9	36,4	37,5
Schaden-Kosten-Quote Schaden/Unfall*	93,0	96,4	99,9

\*Inklusive Rechtsschutz

**Schaden-Kosten-Quote**  
Entwicklung von 1998 bis 2004

in %

in %	2004	2003	2002
Q1	95,4	98,5	108,1
Q2	91,5	96,2	94,6
Q3	90,0	94,6	103,8
Q4	95,1	96,5	93,9

Gründe für niedrige Schaden-Kosten-Quote:

- Erhöhte Preise
- Nachhaltig verbesserte Konditionen
- Ausgezeichneter Portfoliomix

Münchener-Rück-Gruppe  
Bericht über das Geschäftsjahr 2004  
15. März 2005 **29**

**Agenda**

**Nikolaus von Bomhard**

- 125 Jahre Münchener Rück 3
- Einleitung 7

**Jörg Schneider**

- **Geschäftszahlen 2004**
- Münchener-Rück-Gruppe gesamt 10
- Rückversicherung 19
- Erstversicherung 25
- **Zusammenfassung** **30**

**Nikolaus von Bomhard**

- Strategie 32
- Ausblick 46


**Backup** 51

Münchener-Rück-Gruppe  
Bericht über das Geschäftsjahr 2004  
15. März 2005 **30**


**Zusammenfassung**

**Überzeugende Performance 2004**

- Eigenkapital um 1,3 Mrd. € auf 20,2 Mrd. € gestiegen
- Gewinn geht vor Wachstum:
  - Klarer Fokus auf Qualität des Geschäfts; Prämienrückgang als Nebeneffekt akzeptiert
  - Schaden-Kosten-Quoten:  
Rückversicherung 98,9 %, Erstversicherung 93,0 %
  - Kapitalanlagenergebnis deutlich verbessert: 8.041 Mio. €
  - Spitzenergebnis in der Rückversicherung mit 1.661 Mio. €  
Erstversicherung mit 261 Mio. € klar zurück in die Gewinnzone



Zielerreichung mit über 1,8 Mrd. € im adjustierten Zielkorridor



Münchener-Rück-Gruppe  
Bericht über das Geschäftsjahr 2004  
15. März 2005

**31**

**Agenda**

**Nikolaus von Bomhard**

- 125 Jahre Münchener Rück 3
- Einleitung 7


**Jörg Schneider**

- Geschäftszahlen 2004
  - Münchener-Rück-Gruppe gesamt 10
  - Rückversicherung 19
  - Erstversicherung 25
  - Zusammenfassung 30

**Nikolaus von Bomhard**

- **Strategie** **32**
- Ausblick 46

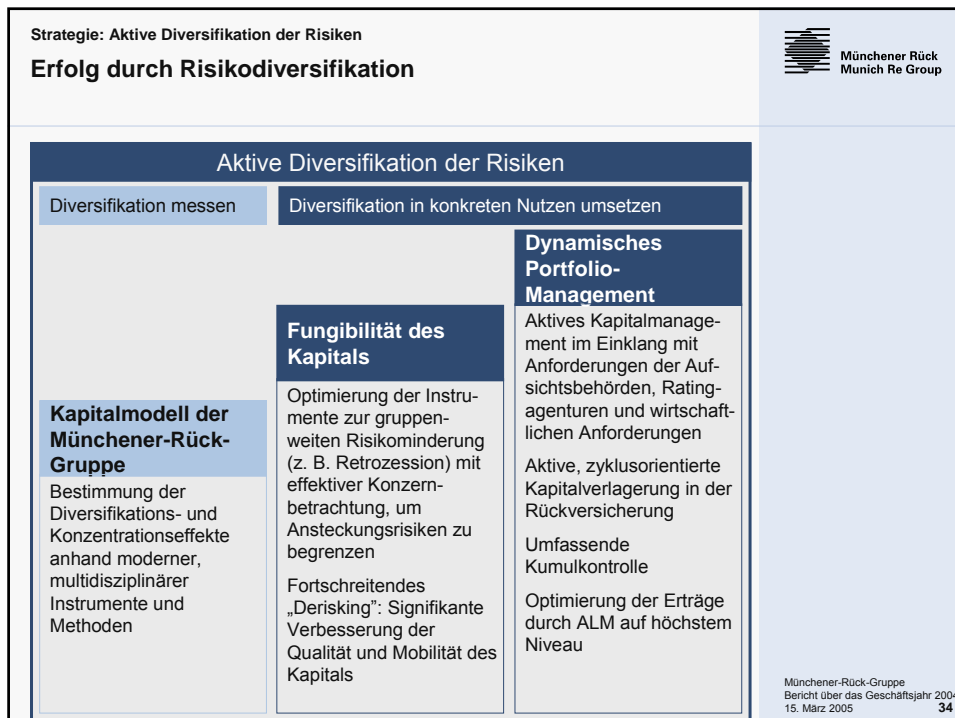
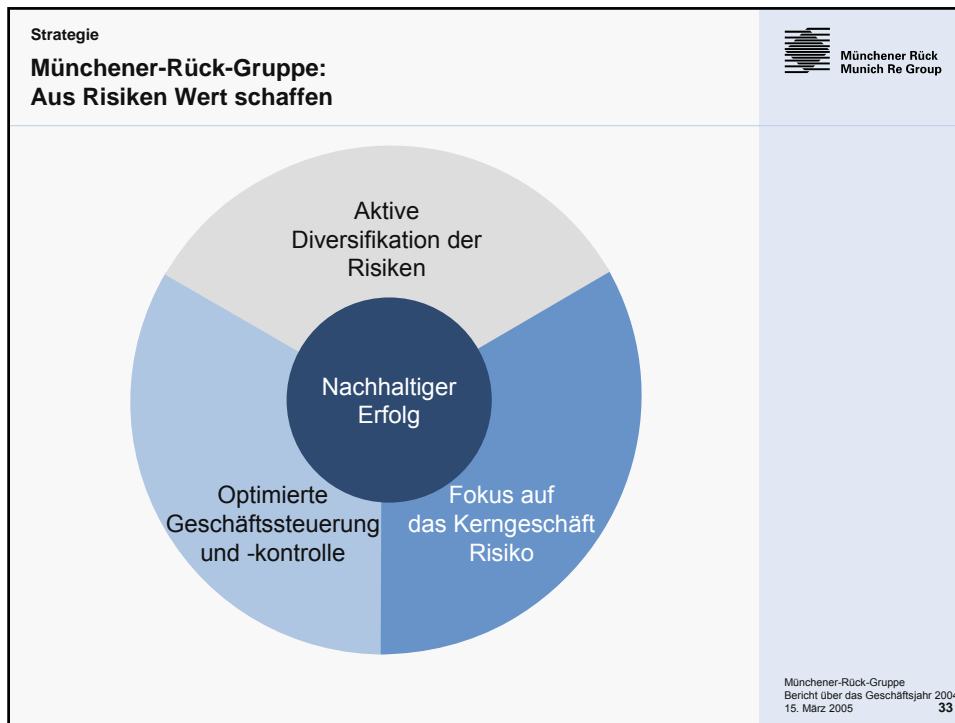
**Backup** 51



Münchener-Rück-Gruppe  
Bericht über das Geschäftsjahr 2004  
15. März 2005

**32**





Strategie: Aktive Diversifikation der Risiken

**Optimierung der Erträge durch ALM auf höchstem Niveau**

**Münchener-Rück-Gruppe**

**Asset-Liability-Management (ALM)**

**Genauere Kenntnis der Verbindlichkeiten –**  
Einflüsse von Wirtschaftsindikatoren

**Die wichtigsten Einflussfaktoren**

- Zinssätze
- Inflation (Einzelhandel, Arztkosten, Gehälter usw.)
- Wirtschaftswachstum
- Kreditzyklen

**Eingehende Kenntnis des Anlage-Universums –**  
Fähigkeit zur Replikation des Verbindlichkeits-Portfolios aus dem Versicherungsgeschäft

**Experten-Wissen**

- Aktuare (Schaden/Unfall)
- Aktuare (Leben und Gesundheit)
- Underwriter/Schadenbearbeiter

**Experten-Wissen**

- Finanzanalysten
- Finanzexperten
- Portfoliomanager

Kapitalanlage mit Ausrichtung auf die Passivseite und die Merkmale der Versicherungsverbindlichkeiten (Unsicherheit in Bezug auf Zeitpunkt und Höhe)

Münchener-Rück-Gruppe  
Bericht über das Geschäftsjahr 2004  
15. März 2005 **35**

Strategie: Fokus auf das Kerngeschäft Risiko

**Risiken –**  
ganzheitlich betrachtet, zunehmend unabhängig von ihrer Herkunft

**Risiken** Leben Gesundheit  
Haftpflicht Versicherbare neue Risiken  
Kredit und Kaution Schaden Transport Luftfahrt

Erstversicherung  
Rückversicherung  
Nicht versicherbare Risiken

Nicht versicherte Risiken  
Versicherbare Risiken  
Nicht versicherbare Risiken

Global  
Personen, Gruppen, Unternehmen

Münchener-Rück-Gruppe  
Bericht über das Geschäftsjahr 2004  
15. März 2005 **36**

**Strategie: Fokus auf das Kerngeschäft Risiko**

**Wachstum: Versicherungswirtschaft stärker als Gesamtwirtschaft**

Münchener Rück  
Munich Re Group

Nominales BIP-Wachstum p.a. bis 2014\* in ausgewählten Regionen

Amerika	Europa	Schwellenländer Asiens
<p><b>USA:</b> Am weitesten entwickelter Schaden-/Unfallmarkt, hoher Unfallanteil, private Gesundheitsvorsorge</p> <p><b>Lateinamerika:</b> holt auf</p> <p>5,5-6% (USA), 4,5-5% (Kanada), 8-9% (Lateinamerika)</p>	<p>Demographischer Wandel und Sozialversicherungsreformen, zusammenwachsende Wirtschaftsräume</p> <p>4% (West-europa), 6-8% (Ost-europa), 12% (Russland)</p>	<p>Rasanten Wachstum in Wirtschaft und Assekuranz</p> <p>11-12% (China), 11% (Indien), 7-10% (Sonstige)</p>

- Nichtlebensgeschäft wächst seit drei Jahrzehnten schneller als die Wirtschaft
- Wachstumstrend für die Lebensversicherung noch ausgeprägter

Versicherungsdichte Nichtleben bis 2003

Münchener-Rück-Gruppe  
Bericht über das Geschäftsjahr 2004  
15. März 2005 37

\* Consensus; Summe des realen BIP und Inflation.

**Strategie: Fokus auf das Kerngeschäft Risiko**

**Beispiel: ERGO Gesundheit**

**Gut positioniert**

Münchener Rück  
Munich Re Group

**Initiativen**

- Steigende Bedeutung von Zusatzversicherungen
  - Vertriebskooperation mit Krankenkassen (>100.000 Verträge)
  - Kooperation umfasst mehr als 20 % des öffentlichen Gesundheitsmarktes
- Ausweitung der Vertriebskanäle
  - Langfristige Vertriebszusammenarbeit mit Gerling-Gruppe, Zürich-Gruppe Deutschland und Deutsche Bank
- Internationale Aktivitäten
  - China: Beteiligung von 19 % an der ersten privatwirtschaftlichen Versicherungsgesellschaft (90.000 Vertriebsmitarbeiter landesweit)
  - Spanien: Innovative Kombination von Krankenversicherung und Gesundheitsleistungen in der Region Denia

**Leistungs- und Gesundheitsmanagement mit**

- medizinischen Leistungen
- medizinischer Vorsorge

**Jahresüberschuss** in Mio. €

2002	2003	2004
-165	-151	84

**Kapitalanlageergebnis** in Mio. €

2002	2003	2004
-201	973	844

Münchener-Rück-Gruppe  
Bericht über das Geschäftsjahr 2004  
15. März 2005 38

Strategie: Fokus auf das Kerngeschäft Risiko

**Beispiel: ERGO Schaden/Unfall und Rechtsschutz**  
Die starke Position nutzen

Münchener Rück  
Munich Re Group

D.A.S. Marktführer in neun Ländern Europas

**Schaden/Unfall**

Selektives Underwriting und striktes Portfolio-Controlling führen zu hervorragenden technischen Ergebnissen

- Exzellente Schaden-Kosten-Quote über viele Jahre
- Günstiger Portfolio-Mix: hoher Anteil an privatem Unfallgeschäft, unterdurchschnittlicher Anteil an Kraftfahrtgeschäft

**Rechtsschutz**

Führende Marktstellung nutzen

- Marktführer in Deutschland und Europa
- Starker Beitragsanstieg (Bruttoprämie 844 Mio. €/+7,3 %)
- 49 % der Beiträge aus dem Auslandsgeschäft (gezeichnete Bruttoprämie 413 Mio. €/+15,2 %)
- Gestiegene Beitragssätze in Deutschland aufgrund des neuen RVG

**Schaden-Kosten-Quoten**

in %

Jahr	Schaden/Unfall	Rechtsschutz
2002	97,6	101,1
2003	89,7	99,2
2004	90,1	98,9

\* Inklusive Victoria Rück 93,3%

**Jahresüberschuss**

in Mio. €

Jahr	Schaden/Unfall	Rechtsschutz
2002	-351	-57
2003	138	-5
2004	261	47

Münchener-Rück-Gruppe  
Bericht über das Geschäftsjahr 2004  
15. März 2005 **39**

Strategie: Fokus auf das Kerngeschäft Risiko

**Beispiel: Technik-Risiken**  
Erfolgsgeschichte in der Rückversicherung

Münchener Rück  
Munich Re Group

**Geschäftsgrundlage**

Hervorragendes Technikwissen (in München und kundennah in den Auslandsniederlassungen) mit folgenden Schwerpunkten:

- Risikoprüfung
- Entwicklung von Erstversicherungskonzepten
- Effektive Schadenkontrolle

**Geschäftsmodell**

- Hohe Service-Qualität für die Kunden, um substantielle Vertragsbeteiligungen zu erhalten
- Hohe fakultative Kapazität als führender Rückversicherer für Spezial- und Großrisiken

Profitable Ergebnisse in den technischen Versicherungszweigen. Renommé als weltweit führender Rückversicherer in den technischen Versicherungszweigen öffnet häufig die Türen für Rückversicherungsgeschäft in anderen attraktiven Sparten.

**Gebuchte Bruttobeiträge**

in Mio. €

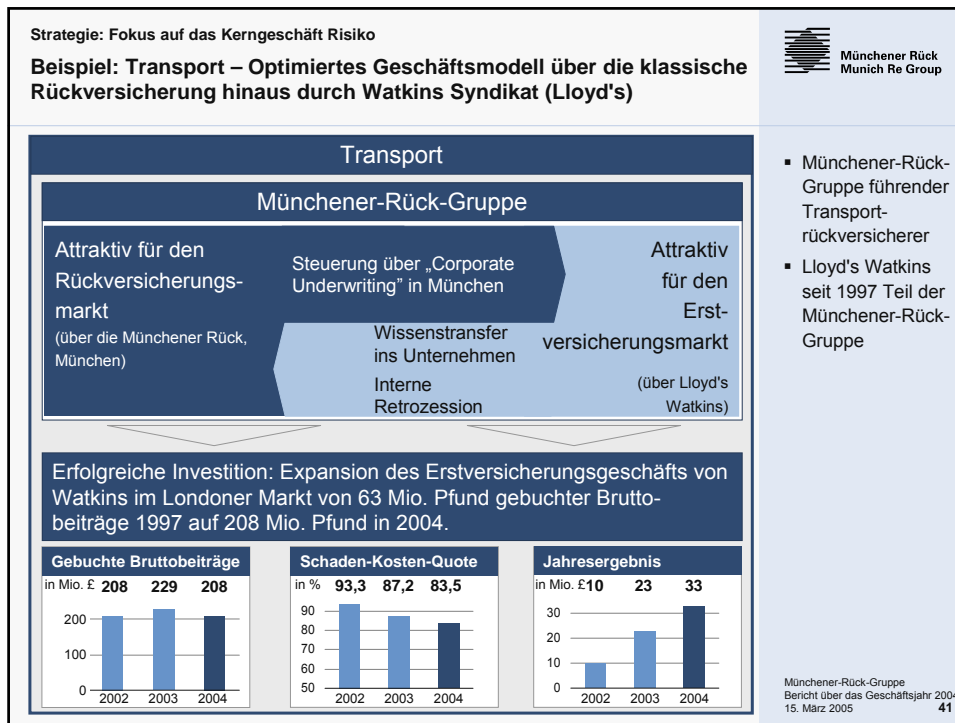
Jahr	Bruttobeiträge
2002	1.443
2003	1.393
2004	1.281

**Schaden-Kosten-Quote**

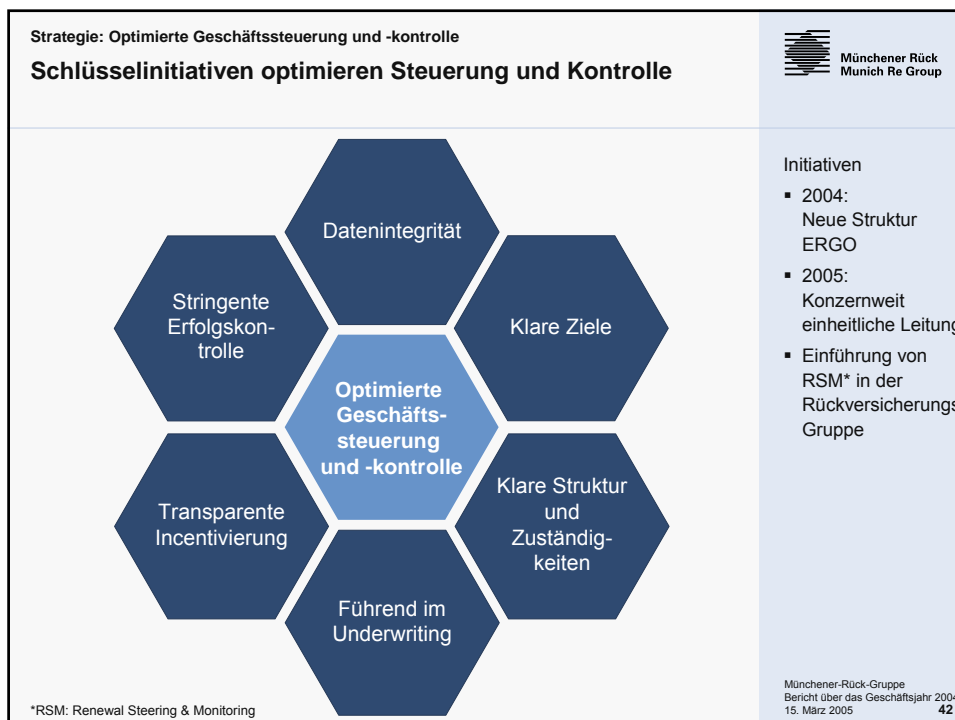
in %

Jahr	Schaden-Kosten-Quote
2002	105,2
2003	94,5
2004	89,5

Münchener-Rück-Gruppe  
Bericht über das Geschäftsjahr 2004  
15. März 2005 **40**



- Münchener-Rück-Gruppe führender Transport-rückversicherer
- Lloyd's Watkins seit 1997 Teil der Münchener-Rück-Gruppe



Strategie: Optimierte Geschäftssteuerung und -kontrolle


**Beispiel: Deutsche Lebensversicherung – Streben nach ausgewogenem Verhältnis zwischen Kundennutzen und Schutz des Eigenkapitals**

Münchener Rück  
Munich Re Group

**Schutz des Eigenkapitals**

Bei fallenden Zinsen Durations-Mismatch reduzieren  
(längerfristig investieren)

Dynamische Absicherungsstrategien



**Ziel**

Dynamische Überschusspolitik

Marktdäquate Preisgestaltung

Optimierung der Produktpalette

Bei steigenden Zinsen kurzfristig investieren,  
um die Erwartungen der Versicherungsnehmer zu erfüllen

**Maximierung des Kundennutzen**

Münchener-Rück-Gruppe  
Bericht über das Geschäftsjahr 2004  
15. März 2005 **43**

Strategie: Optimierte Geschäftssteuerung und -kontrolle

**Beispiel: ERGO Leben**

**Maßnahmen für die Rückkehr zur Profitabilität**

Münchener Rück  
Munich Re Group

**Initiativen**

- Verringerung der expliziten und impliziten Garantien
  - Einführung einer neuen Palette fondsgebundener Altersvorsorge- und Hybridprodukte
  - Stärkung des Schlussüberschussanteils
- Stärkung der Kostenmargen (durchschnittlich 1,25 – 1,50 % des Beitrags)
- Aktienexponierung verringert auf 10,1 %

- Proaktive Umsetzung der neuen Sterbetafeln
  - Anpassung der Reserven in 2003 und der Preise seit 2004
  - Anstieg des durchschnittlichen Prämienniveaus um 5 %
- Steuerung des starken Vertriebsnetzes
  - Absatzförderung neuer Produkte (z.B. Rürup) als Ausgleich für Rückgang bei Kapitallebensversicherungen

**Jahresüberschuss**

in Mio. €

2002	-254
2003	-357
2004	2

**Kapitalanlageergebnis**


in Mio. €

2002	-411
2003	3.392
2004	3.167

- Initiativen schmälem Wachstum, verbessern jedoch nachhaltige Profitabilität

Münchener-Rück-Gruppe  
Bericht über das Geschäftsjahr 2004  
15. März 2005 **44**


22

<p>Strategie: Optimierte Geschäftssteuerung und -kontrolle</p> <p><b>American Re</b> <b>Eingeleitete Maßnahmen greifen</b></p> <ul style="list-style-type: none"> <li>▪ Engere Zusammenarbeit zwischen Münchener Rück München und American Re</li> <li>▪ Verringerung der Haftungslimits in allen strategischen Geschäftseinheiten</li> <li>▪ Strengere Zeichnungsrichtlinien</li> <li>▪ Festlegung der „Risikofreudigkeit“ in den verschiedenen Versicherungszweigen und den strategischen Geschäftseinheiten</li> <li>▪ Rückzug aus folgenden Versicherungszweigen:             <ul style="list-style-type: none"> <li>▪ Casualty und Berufshaftpflichtgeschäft im Rahmen von Global Risk Management (Prämien von 136 Mio. US\$ in 2004)</li> <li>▪ In London gezeichnetes Geschäft mit öffentlichen Einrichtungen</li> <li>▪ Hoch exponiertes Kraftfahrtgeschäft aus dem Privatkundenbereich</li> <li>▪ Einzelrisiken aus der pharmazeutischen Industrie</li> <li>▪ Finite risk (Prämien von 126 Mio. US\$ in 2004)</li> </ul> </li> </ul>	
<p>Sichtbare Erfolge im operativen Ergebnis dank der seit 2002 ergriffenen Maßnahmen</p>	<p>Münchener-Rück-Gruppe Bericht über das Geschäftsjahr 2004 15. März 2005 <b>45</b></p>

<p><b>Agenda</b></p> <p><b>Nikolaus von Bomhard</b></p> <ul style="list-style-type: none"> <li>▪ 125 Jahre Münchener Rück <span style="float: right;">3</span></li> <li>▪ Einleitung <span style="float: right;">7</span></li> </ul> <p><b>Jörg Schneider</b></p> <ul style="list-style-type: none"> <li>▪ Geschäftszahlen 2004             <ul style="list-style-type: none"> <li>▪ Münchener-Rück-Gruppe gesamt <span style="float: right;">10</span></li> <li>▪ Rückversicherung <span style="float: right;">19</span></li> <li>▪ Erstversicherung <span style="float: right;">25</span></li> <li>▪ Zusammenfassung <span style="float: right;">30</span></li> </ul> </li> </ul> <p><b>Nikolaus von Bomhard</b></p> <ul style="list-style-type: none"> <li>▪ Strategie <span style="float: right;">32</span></li> <li>▪ <b>Ausblick <span style="float: right;">46</span></b></li> </ul> <p><b>Backup <span style="float: right;">51</span></b></p>	
	<p>Münchener-Rück-Gruppe Bericht über das Geschäftsjahr 2004 15. März 2005 <b>46</b></p>

**Ausblick**

**Erneuerung 1. April 2005: Insgesamt risikoadäquate Preise, Erhöhungen in schadenbelasteten Bereichen zu erwarten**



Korea	Japan
<ul style="list-style-type: none"> <li>▪ <b>Sach:</b> Stabile Preise und Bedingungen; Kapazitätsnachfrage bleibt hoch</li> <li>▪ <b>Haftpflicht:</b> Nur wenige Änderungen im Vergleich zum Jahr 2004 erwartet; Preise in einigen Spezialbranchen (z. B. D&amp;O) weiter auf zu niedrigem Niveau</li> <li>▪ <b>Transport:</b> Größte Belastung der vergangenen Jahre, z. B. durch Autofrachter-Schäden; weitere Bedingungsverbesserungen notwendig; Druck auf Kapazität erwartet</li> </ul>	<ul style="list-style-type: none"> <li>▪ <b>Sach:</b> Große Schäden (fünf Stürme in 2004) belegen Notwendigkeit weiterer Preiserhöhungen zur Berücksichtigung des Klimawandels. Von Menschen verursachte Industrieschäden unterstützen Marktdisziplin weiter</li> <li>▪ <b>Haftpflicht:</b> Stabiler Markt erwartet, für U.S. Exponierungen weitere Verbesserungen notwendig</li> <li>▪ <b>Transport:</b> Guter Geschäftsverlauf 2004; stabile Preise und Bedingungen erwartet</li> </ul>

Insgesamt weitgehend stabile Märkte, jedoch wachsende Herausforderungen:


- Weltweit steigende Rückversicherungskapazität
- Die meisten Marktteilnehmer diszipliniert

Die Münchener Rück hält nachdrücklich an risikoadäquaten Preisen fest: Die beste Garantie, dass wir für unsere Kunden auch weiterhin der bevorzugte und zuverlässige Partner sein können.

Münchener-Rück-Gruppe  
Bericht über das Geschäftsjahr 2004  
15. März 2005 47

**Ausblick**


**Neue Geschäftschancen im Blick**




<p><b>Woher wir kommen</b> Deutsches Finanzkonglomerat</p>	<p><b>2004/2005: Übergangsphase mit folgenden Schwerpunkten</b></p>	<p><b>Wohin wir gehen</b> Konzentration auf Risiko-Management als Kernkompetenz</p>
<ul style="list-style-type: none"> <li>▪ Entwicklung der Wachstumsstrategie; Beginn diverser Projekte als „Speerspitzen“</li> <li>▪ Schaffung der Grundlagen für künftigen Erfolg: An Schwächen arbeiten und Bereiche mit unterdurchschnittlicher Performance verbessern</li> </ul>		

Münchener-Rück-Gruppe  
Bericht über das Geschäftsjahr 2004  
15. März 2005 48



<p><b>Ausblick</b></p> <p><b>„Projekte als Speerspitzen“ zur Entwicklung einer Wachstumsstrategie für die Münchener-Rück-Gruppe</b></p> <ul style="list-style-type: none"> <li>▪ Globale Gesundheits-Strategie, in die Erst- und Rückversicherung eingebunden sind</li> <li>▪ Langlebigkeit: Entwicklung einer koordinierten Strategie für Erst- und Rückversicherung</li> <li>▪ ERGO: Überprüfung der Geschäftsstrategie für das In- und Ausland im Hinblick auf             <ul style="list-style-type: none"> <li>▪ Verbesserung des Bestands und der Profitabilität</li> <li>▪ Ermittlung wichtiger geographischer Märkte</li> <li>▪ Diversifikation der Risiken</li> </ul> </li> <li>▪ Ausschöpfen von Geschäftschancen durch Synergien aus unterschiedlichen Spezialsparten (einschließlich Kautionsgeschäft, Unternehmerrisiken, Projektfinanzierung)</li> <li>▪ Strategie für alternativen Risikotransfer in die Kapitalmärkte</li> </ul>	 <p>Münchener-Rück-Gruppe Bericht über das Geschäftsjahr 2004 15. März 2005 <b>49</b></p>
---	--


<p><b>Ausblick</b></p> <p><b>Finanzziele der Gruppe für 2005</b></p> <table border="1" style="width: 100%; border-collapse: collapse;"> <tr> <th style="background-color: #1a3d4d; color: white;">Rückversicherung</th> <th style="background-color: #1a3d4d; color: white;">Erstversicherung</th> </tr> <tr> <td> <p><b>Nichtleben</b></p> <p>Schaden-Kosten-Quote 97 %</p> <p><b>Leben</b></p> <p>Operatives European Embedded-Value Ergebnis 8 – 10 %</p> </td> <td> <p><b>Schaden/Unfall<sup>1</sup></b></p> <p>Schaden-Kosten-Quote 95 %</p> <p><b>Leben/Gesundheit</b></p> <p>Operatives European Embedded-Value Ergebnis 8 – 10 %</p> </td> </tr> </table> <table border="1" style="width: 100%; border-collapse: collapse; margin-top: 10px;"> <tr> <th colspan="2" style="background-color: #e0e0e0;">Kapitalanlagerendite</th> </tr> <tr> <td style="background-color: #e0e0e0;"><b>Kapitalanlagen der Gruppe</b></td> <td></td> </tr> <tr> <td>Return on Investment<sup>2</sup></td> <td style="text-align: right;">4,5 %</td> </tr> </table> <div style="background-color: #1a3d4d; color: white; text-align: center; padding: 10px; margin-top: 10px;"> <p><b>Münchener-Rück-Gruppe:</b> RoE<sup>3</sup> 2005: 12 %</p> </div>	Rückversicherung	Erstversicherung	<p><b>Nichtleben</b></p> <p>Schaden-Kosten-Quote 97 %</p> <p><b>Leben</b></p> <p>Operatives European Embedded-Value Ergebnis 8 – 10 %</p>	<p><b>Schaden/Unfall<sup>1</sup></b></p> <p>Schaden-Kosten-Quote 95 %</p> <p><b>Leben/Gesundheit</b></p> <p>Operatives European Embedded-Value Ergebnis 8 – 10 %</p>	Kapitalanlagerendite		<b>Kapitalanlagen der Gruppe</b>		Return on Investment <sup>2</sup>	4,5 %	 <p>Münchener-Rück-Gruppe Bericht über das Geschäftsjahr 2004 15. März 2005 <b>50</b></p>
Rückversicherung	Erstversicherung										
<p><b>Nichtleben</b></p> <p>Schaden-Kosten-Quote 97 %</p> <p><b>Leben</b></p> <p>Operatives European Embedded-Value Ergebnis 8 – 10 %</p>	<p><b>Schaden/Unfall<sup>1</sup></b></p> <p>Schaden-Kosten-Quote 95 %</p> <p><b>Leben/Gesundheit</b></p> <p>Operatives European Embedded-Value Ergebnis 8 – 10 %</p>										
Kapitalanlagerendite											
<b>Kapitalanlagen der Gruppe</b>											
Return on Investment <sup>2</sup>	4,5 %										

<sup>1</sup> Einschl. Rechtsschutzversicherung.

<sup>2</sup> Kapitalanlageergebnis auf der Grundlage durchschnittlicher Bilanzwerte.

<sup>3</sup> Jahresergebnis / gemittelttes Eigenkapital, jeweils einschließlich Anteile anderer Gesellschafter.

Agenda		
<b>Nikolaus von Bomhard</b>		
▪ 125 Jahre Münchener Rück	3	
▪ Einleitung	7	
<b>Jörg Schneider</b>		
▪ Geschäftszahlen 2004		
▪ Münchener-Rück-Gruppe gesamt	10	
▪ Rückversicherung	19	
▪ Erstversicherung	25	
▪ Zusammenfassung	30	
<b>Nikolaus von Bomhard</b>		
▪ Strategie	32	
▪ Ausblick	46	
<b>Backup</b>	<b>51</b>	
		<small>Münchener-Rück-Gruppe Bericht über das Geschäftsjahr 2004 15. März 2005</small> <b>51</b>

Backup: Erstversicherung			
<b>ERGO – Gewinn- und Verlust-Rechnung Gesamtkonzern</b>			
in Mio. €	2004	2003	▲ in %
Gebuchte Bruttobeiträge	15.569	15.566	0,0
Verdiente Beiträge (netto)	13.736	13.700	0,3
Ergebnis aus Kapitalanlagen	4.283	4.330	-1,1
<b>Summe Erträge</b>	<b>18.686</b>	<b>18.741</b>	<b>-0,3</b>
<b>Summe Aufwendungen*</b>	<b>18.158</b>	<b>18.734</b>	<b>-3,1</b>
<b>Ergebnis vor Abschreibungen auf Geschäfts- oder Firmenwerte</b>	<b>528</b>	<b>7</b>	<b>&gt;1.000,0</b>
Abschreibungen auf Geschäfts- oder Firmenwerte	203	739	-72,5
<b>Operatives Ergebnis vor Ertragssteuern</b>	<b>325</b>	<b>-732</b>	<b>-</b>
Ertragssteuern	84	653	-87,1
Anteile anderer Gesellschafter am Ergebnis	39	46	-15,2
<b>Konzernergebnis</b>	<b>202</b>	<b>-1.431</b>	<b>-</b>
		<small>Münchener-Rück-Gruppe Bericht über das Geschäftsjahr 2004 15. März 2005</small> <b>52</b>	

Backup: Erstversicherung			
<b>ERGO – Gewinn- und Verlust-Rechnung</b>			
<b>Leben</b>			
in Mio. €	2004	2003	▲ in %
Gebuchte Bruttobeiträge	6.767	6.955	-2,7
Verdiente Beiträge (netto)	5.954	6.116	-2,6
Ergebnis aus Kapitalanlagen	3.167	3.392	-6,6
<b>Summe Erträge</b>	<b>9.755</b>	<b>9.971</b>	<b>-2,2</b>
<b>Summe Aufwendungen*</b>	<b>9.654</b>	<b>9.798</b>	<b>-1,5</b>
<b>Ergebnis vor Abschreibungen auf Geschäfts- oder Firmenwerte</b>	<b>101</b>	<b>173</b>	<b>-41,6</b>
Abschreibungen auf Geschäfts- oder Firmenwerte	123	387	-68,2
<b>Operatives Ergebnis vor Ertragssteuern</b>	<b>-22</b>	<b>-214</b>	<b>89,7</b>
Ertragssteuern	-34	124	-
Anteile anderer Gesellschafter am Ergebnis	10	19	-47,4
<b>Konzernergebnis</b>	<b>2</b>	<b>-357</b>	<b>-</b>

Münchener-Rück-Gruppe  
Bericht über das Geschäftsjahr 2004  
15. März 2005 **53**

Backup: Erstversicherung			
<b>ERGO – Gewinn- und Verlust-Rechnung</b>			
<b>Gesundheit</b>			
in Mio. €	2004	2003	▲ in %
Gebuchte Bruttobeiträge	4.537	4.547	-0,2
Verdiente Beiträge (netto)	4.291	4.298	-0,2
Ergebnis aus Kapitalanlagen	844	972	-13,2
<b>Summe Erträge</b>	<b>5.219</b>	<b>5.332</b>	<b>-2,1</b>
<b>Summe Aufwendungen*</b>	<b>5.089</b>	<b>5.065</b>	<b>0,5</b>
<b>Ergebnis vor Abschreibungen auf Geschäfts- oder Firmenwerte</b>	<b>130</b>	<b>267</b>	<b>-51,3</b>
Abschreibungen auf Geschäfts- oder Firmenwerte	8	58	-86,2
<b>Operatives Ergebnis vor Ertragssteuern</b>	<b>122</b>	<b>209</b>	<b>-41,6</b>
Ertragssteuern	34	352	-90,3
Anteile anderer Gesellschafter am Ergebnis	4	8	-50,0
<b>Konzernergebnis</b>	<b>84</b>	<b>-151</b>	<b>-</b>

Münchener-Rück-Gruppe  
Bericht über das Geschäftsjahr 2004  
15. März 2005 **54**

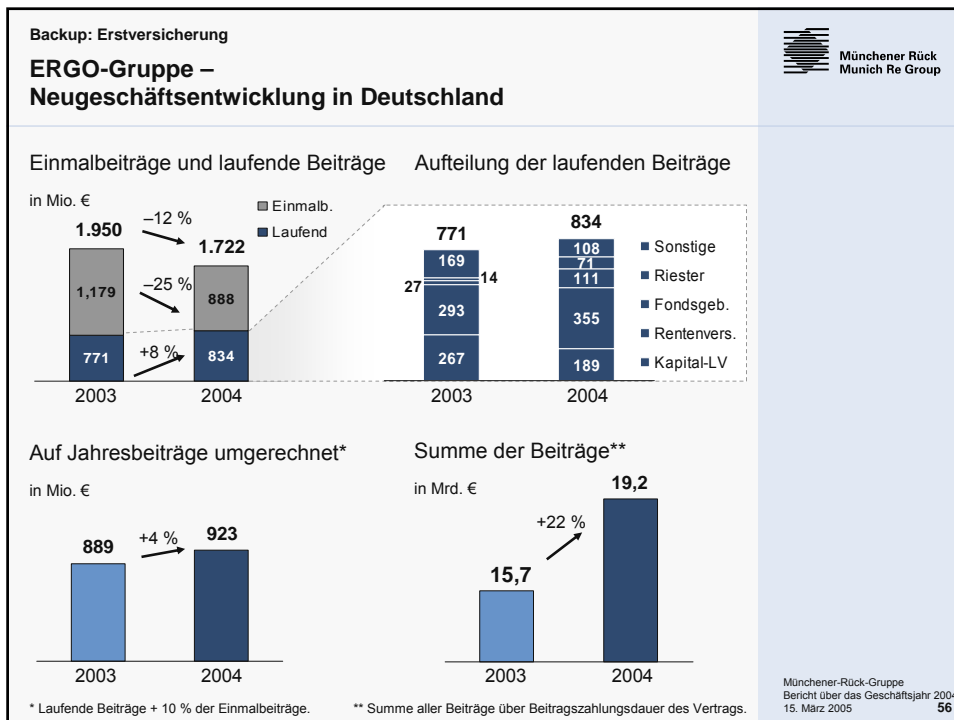
Backup: Erstversicherung

**ERGO – Gewinn- und Verlust-Rechnung Schaden/Unfall**

Münchener Rück  
Munich Re Group

in Mio. €	2004	2003	▲ in %
Gebuchte Bruttobeiträge	3.445	3.304	4,3
Verdiente Beiträge (netto)	2.676	2.544	5,2
Ergebnis aus Kapitalanlagen	250	363	-31,1
<b>Summe Erträge</b>	<b>3.038</b>	<b>2.959</b>	<b>2,7</b>
<b>Summe Aufwendungen*</b>	<b>2.598</b>	<b>2.585</b>	<b>0,5</b>
<b>Ergebnis vor Abschreibungen auf Geschäfts- oder Firmenwerte</b>	<b>440</b>	<b>374</b>	<b>17,6</b>
Abschreibungen auf Geschäfts- oder Firmenwerte	44	117	-62,4
<b>Operatives Ergebnis vor Ertragssteuern</b>	<b>396</b>	<b>257</b>	<b>54,1</b>
Ertragssteuern	130	116	12,1
Anteile anderer Gesellschafter am Ergebnis	5	3	66,7
<b>Konzernergebnis</b>	<b>261</b>	<b>138</b>	<b>89,1</b>
<b>Schaden-Kosten-Quote in %</b>	<b>90,1</b>	<b>89,7</b>	<b>0,4</b>

Münchener-Rück-Gruppe  
Bericht über das Geschäftsjahr 2004  
15. März 2005 55



**Disclaimer**

Diese Meldung enthält in die Zukunft gerichtete Aussagen, die auf derzeitigen Annahmen und Prognosen der Unternehmensleitung der Münchener Rück beruhen. Bekannte und unbekannte Risiken, Ungewissheiten und andere Faktoren können dazu führen, dass die tatsächliche Entwicklung, insbesondere die Ergebnisse, die Finanzlage und die Geschäfte unserer Gesellschaft wesentlich von den hier gemachten zukunftsgerichteten Aussagen abweichen. Die Gesellschaft übernimmt keine Verpflichtung, diese zukunftsgerichteten Aussagen zu aktualisieren oder sie an zukünftige Ereignisse oder Entwicklungen anzupassen.